

PRZEKRÓJ POPRZECZNY

C - C

PRZEBUDOWA UL. OGRODOWEJ
I UL. REYMONTA W CHOJNOWIE

SKALA 1:50

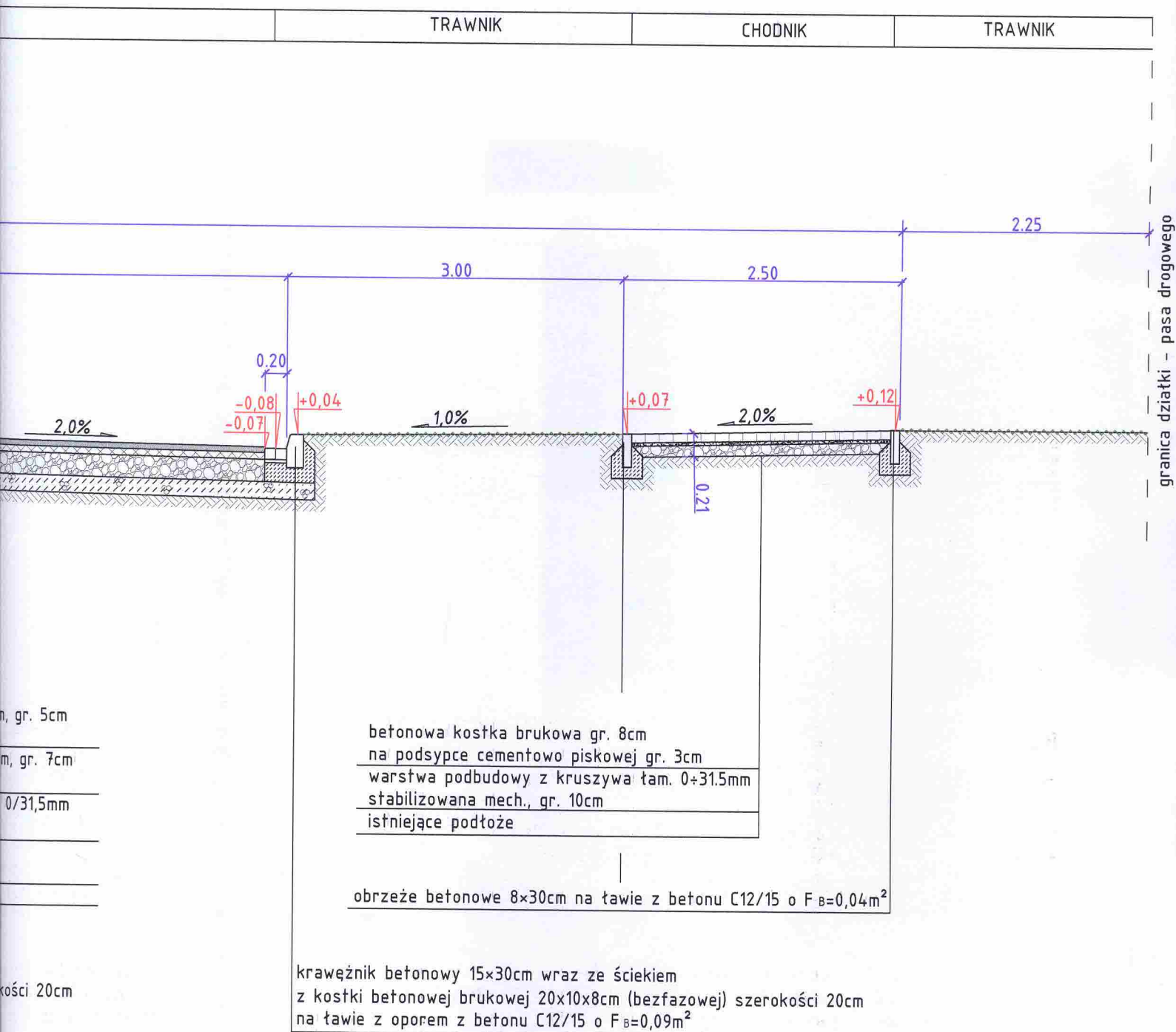
RAWNIK

2.25

granica działki - pasa drogowego

"OLEX" FIRMA BUDOWLANO-INŻYNIERYJNA
Aleksander Lorych
58-560 JELENIA GÓRA ul. Strzelecka 6, tel. 75 64 26 325

Nazwa i adres obiektu	Przebudowa ul. Ogrodowej i ul. Reymonta w Chojnowie			Skala 1:50
Przedmiot rysunku	Przekrój C - C			Data 01.2014
Projektant	mgr inż. Justyna Polak	upr. nr 91/DOŚ/07 spec. drogowa bez ogran.	<i>Y. Polak</i>	Rys. nr 5
Sprawdzający	mgr inż. Aleksander Lorych	upr. nr 36/98/JG spec. konstr. bud. bez ogran.	<i>[Signature]</i>	

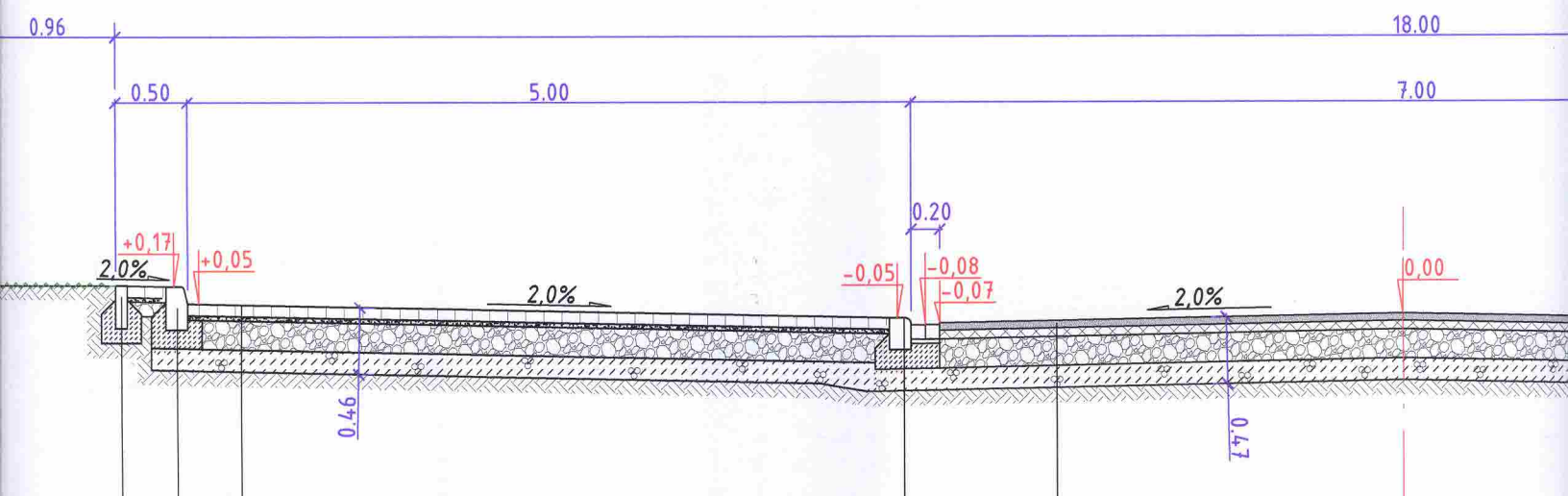


C - C

TRAWNIK OPASKA

MIEJSCA POSTOJOWE

JEZDNIA



betonowa kostka brukowa gr. 8cm
na podsypce cementowo piskowej gr. 3cm
podbudowa pomocnicza z kruszywa łamanego 0/31,5mm
stabilizowanego mechanicznie, gr. 20cm
stabilizacja gruntu cementem (twarowa) o
 $R_m=1,5-2,5\text{MPa}$, gr. 15cm
istniejące podłoże

krawężnik betonowy 15x30cm
na ławie z oporem z betonu C12/15 o $F_B=0,06\text{m}^2$

obrzeże betonowe 8x30cm na ławie z betonu C12/15 o $F_B=0,04\text{m}^2$

warstwa ścieralna z bet. asfaltowego 0-11mm, g
AC-11S-50/70
warstwa wiążąca z bet. asfaltowego 0-16,0mm,
AC-16W-35/50
podbudowa pomocnicza z kruszywa łamanego 0/
stabilizowanego mechanicznie, gr. 20cm
stabilizacja gruntu cementem (twarowa) o
 $R_m=1,5-2,5\text{MPa}$, gr. 15cm
istniejące podłoże

krawężnik betonowy 15x22cm wraz ze ściekiem
z kostki betonowej brukowej 20x10x8cm (bezfazowej) szerokość
na ławie z oporem z betonu C12/15 o $F_B=0,09\text{m}^2$