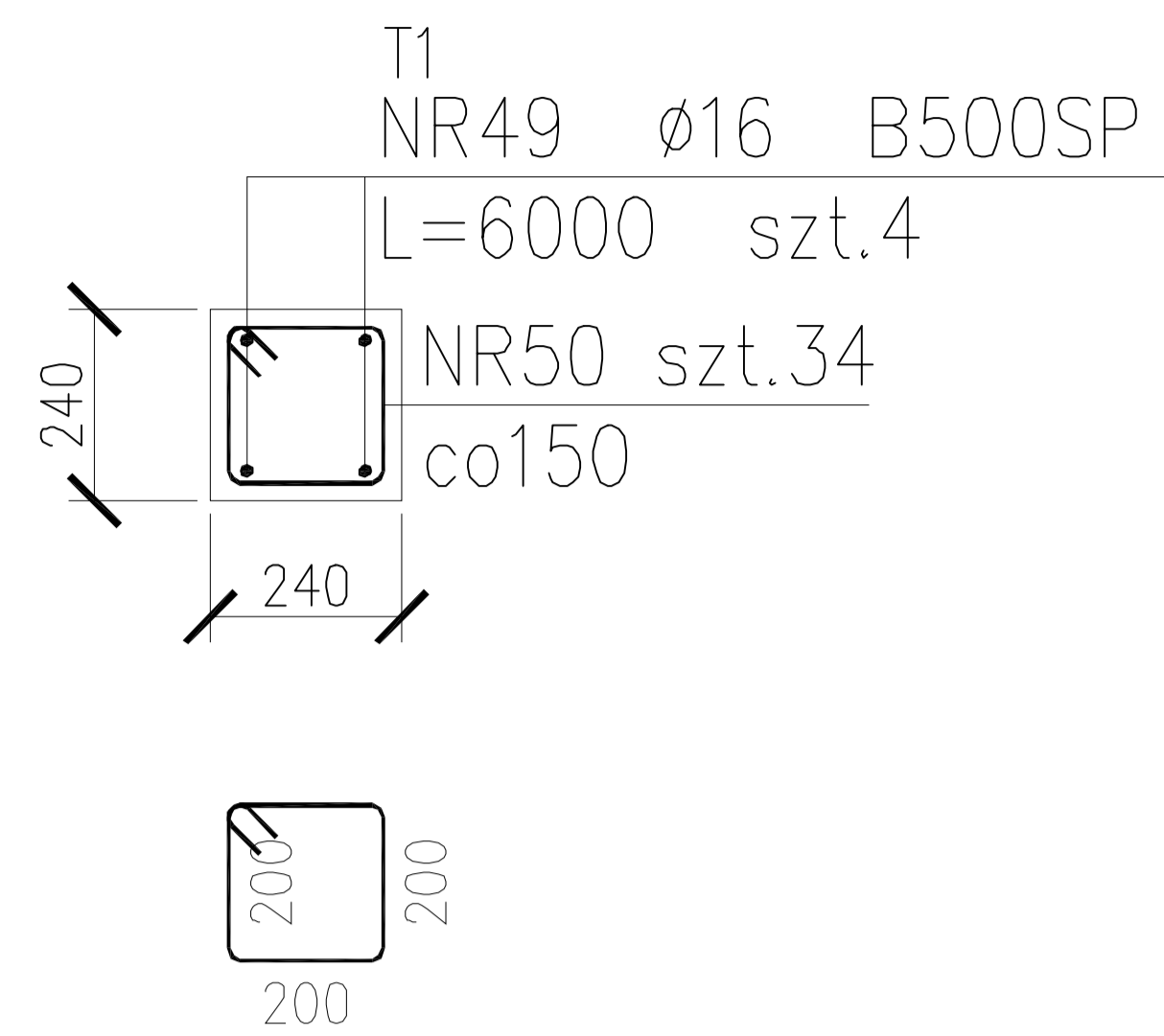
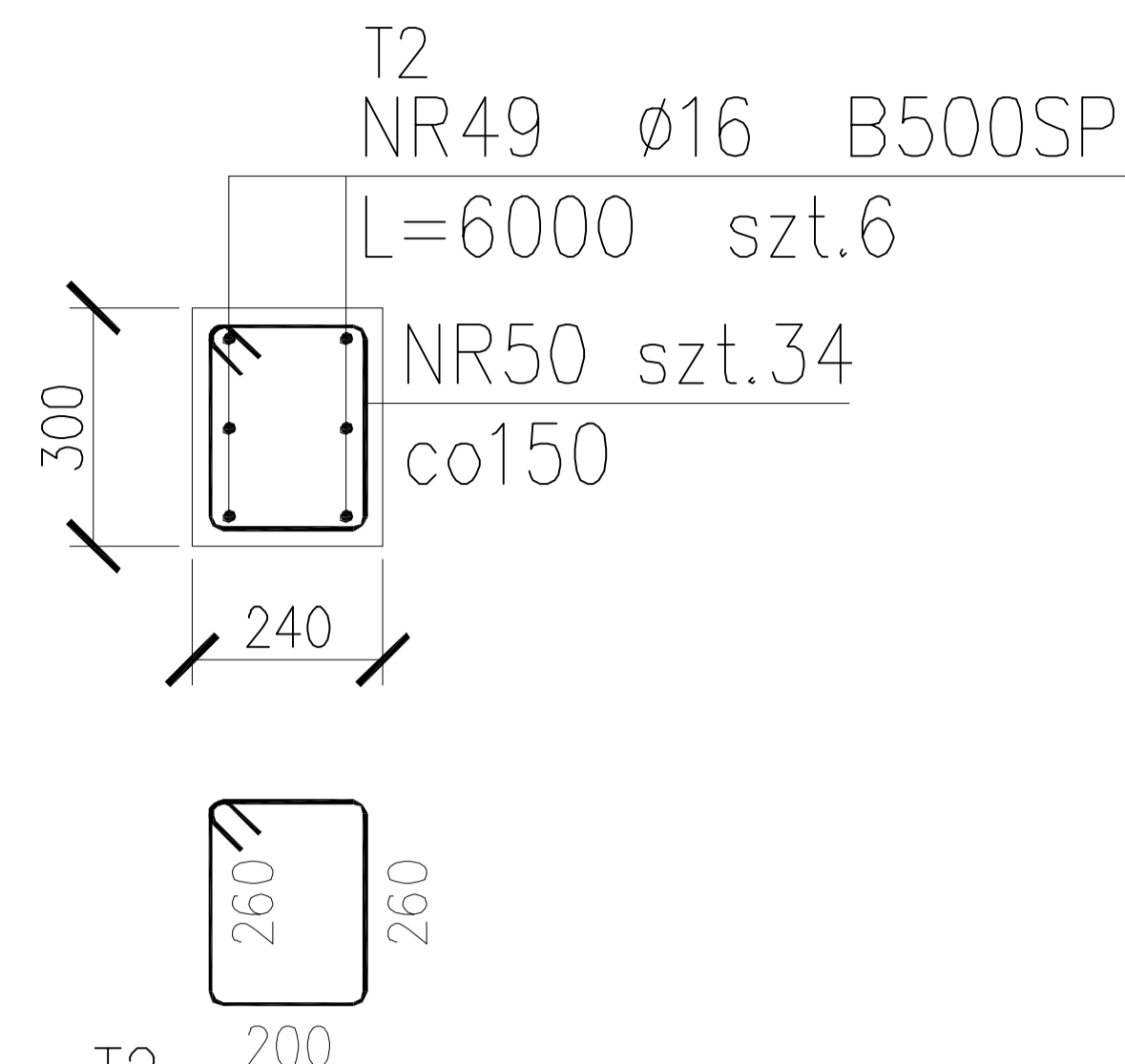


poz. T1  
szt.20



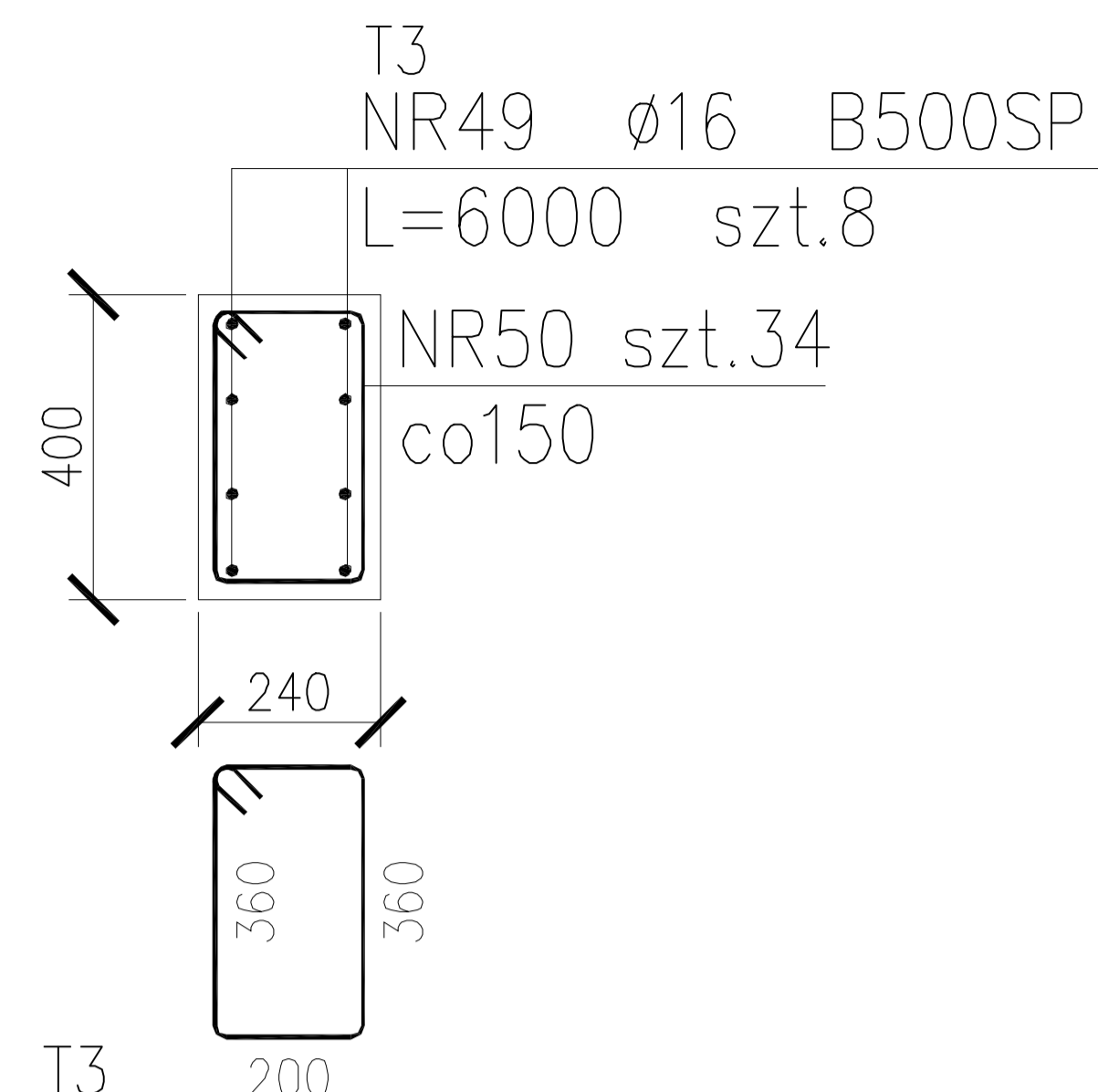
T1  
NR50  $\varnothing$ 6 St0S-b  
L=900 szt.34

poz. T2  
szt.1



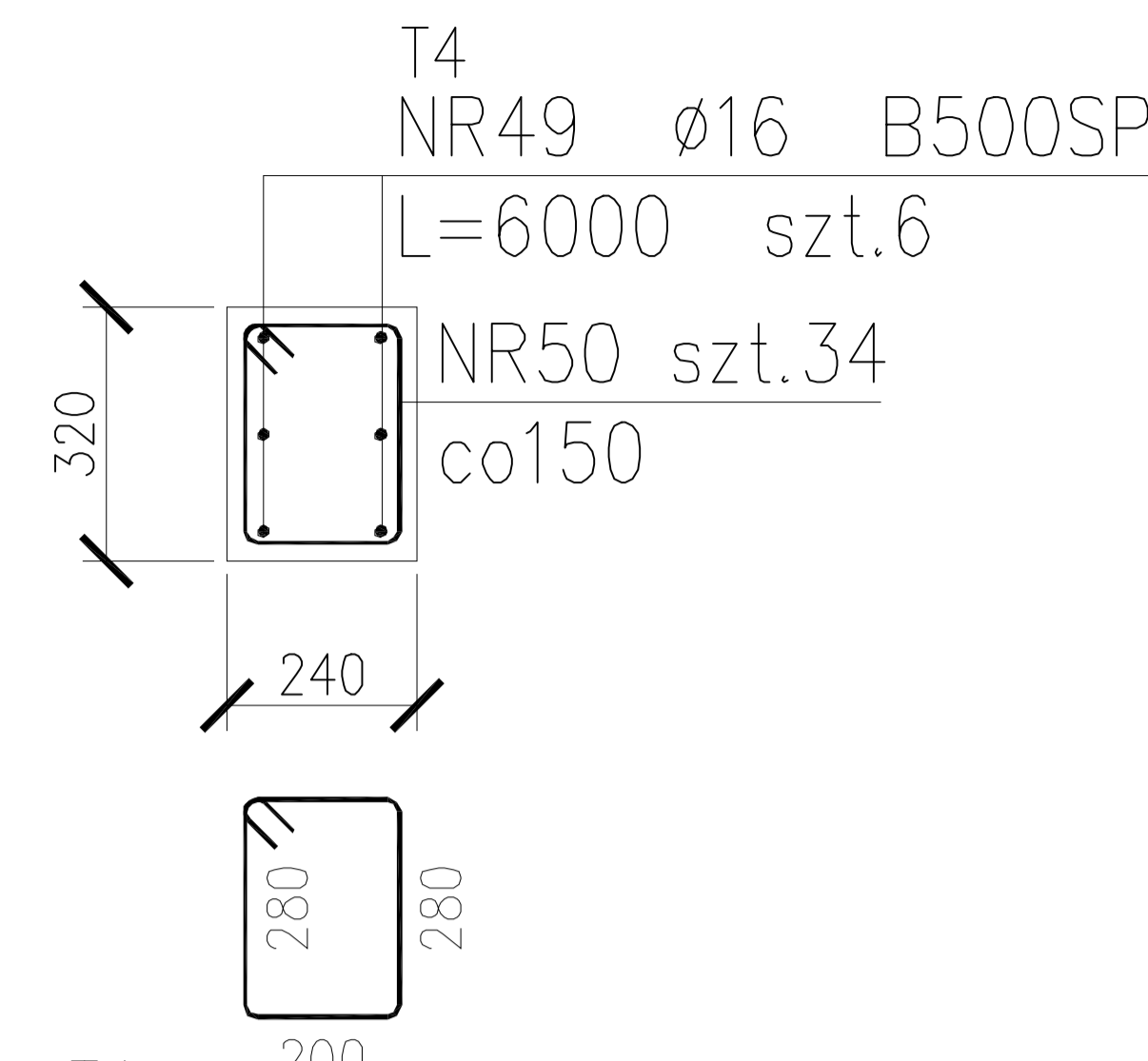
T2  
NR51  $\varnothing$ 6 St0S-b  
L=1020 szt.34

poz. T3  
szt.1



T3  
NR52  $\varnothing$ 6 St0S-b  
L=1220 szt.34

poz. T4  
szt.2



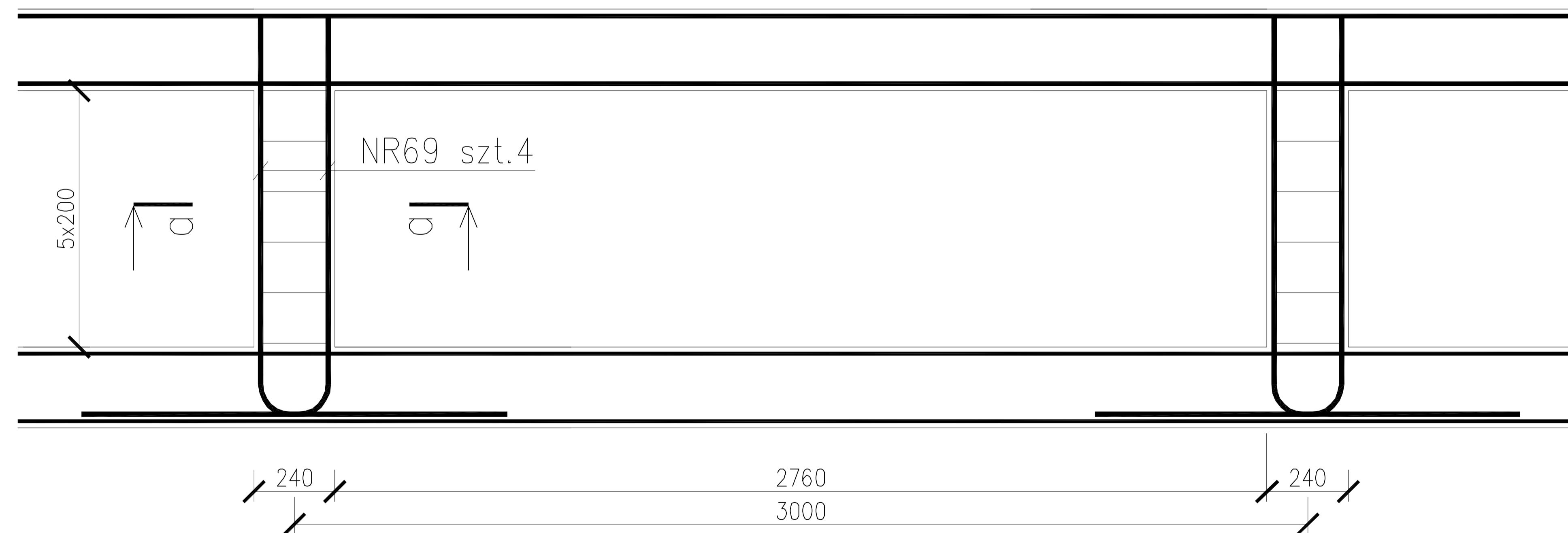
T4  
NR53  $\varnothing$ 6 St0S-b  
L=1060 szt.34

### ZESTAWIENIE STALI TRZPIENIE PARTERU

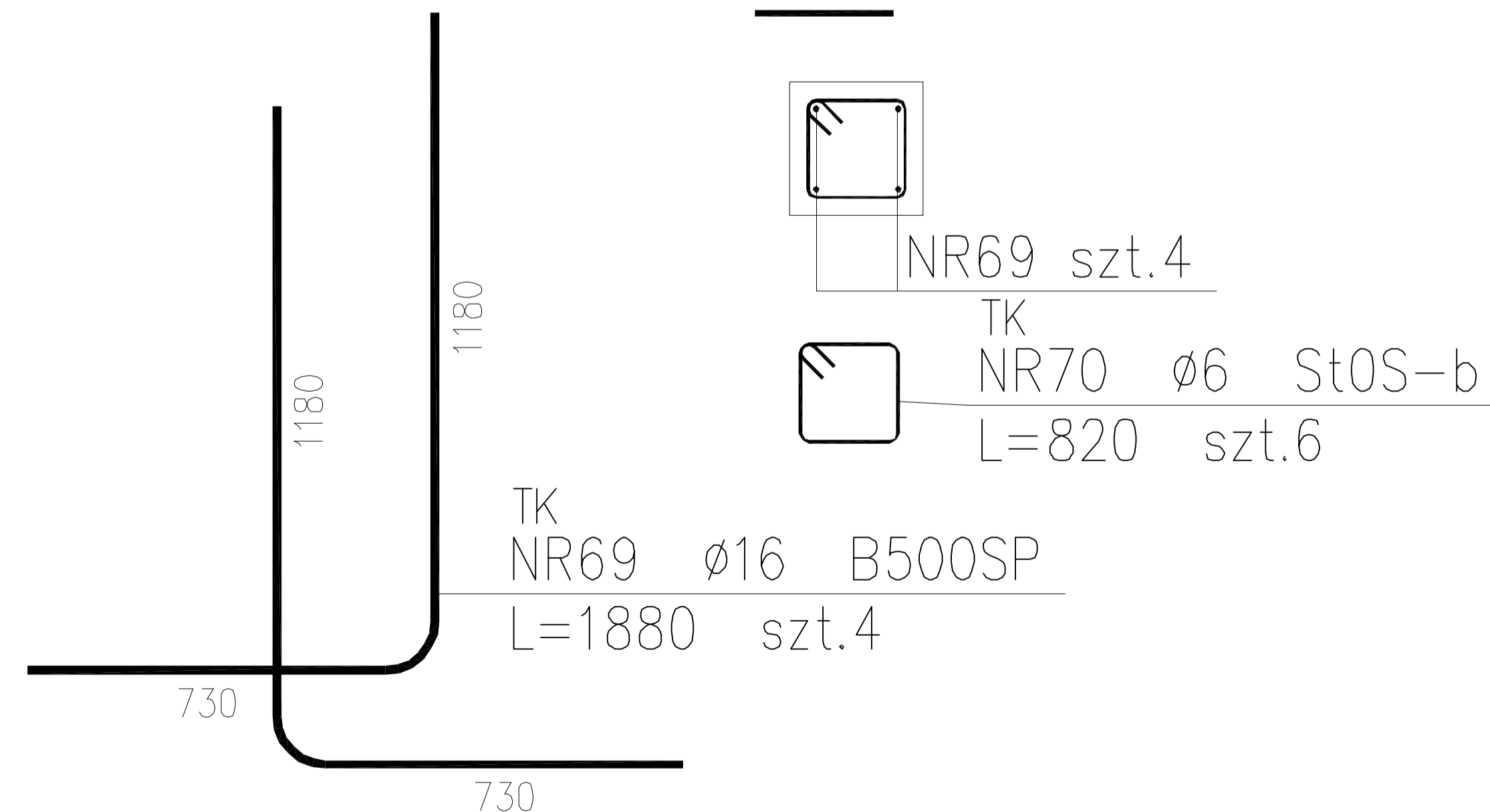
Nr pręta	$\varnothing$	Stal	Długość pręta [m]	Liczba		Długość łączna			
				prętów na 1 poz.	pozycji	prętów łącznie	B500SP $\varnothing$ 16	St0S-b $\varnothing$ 6	
[-]	[mm]	[-]	[m]	[szt]	[szt]	[m]	[m]		
<b>T1</b>									
49	16	B500SP	6,00	4	20	80	480,00		
50	6	St0S-b	0,90	34	20	680		612,00	
<b>T2</b>									
49	16	B500SP	6,00	6	1	6	36,00		
51	6	St0S-b	1,02	34	1	34		34,68	
<b>T3</b>									
49	16	B500SP	6,00	8	1	8	48,00		
52	6	St0S-b	1,22	34	1	34		41,48	
<b>T4</b>									
49	16	B500SP	6,00	6	2	12	72,00		
53	6	St0S-b	1,06	34	2	68		72,08	
<b>TK</b>									
69	16	B500SP	1,88	4	29	116	218,08		
70	6	St0S-b	0,82	6	29	174		142,68	
Razem długość prętów							[mb]	854,08	902,92
Masa jednostkowa							[kg/mb]	1,578	0,222
Masa prętów dla danej średnicy							[kg]	1347,7	200,4
Masa łącznie							[kg]	1548,1	

UWAGA : Sumaryczna długość prętów jest długością rzeczywistą w osi pręta metodą B wg PN-EN ISO 3766:2006.

poz. TK  
szt.29



a-a



**BETON: C20 / 25**  
**STAL :# A-IIIN (B500SP)**  
 **$\varnothing$  A-0**  
**OTULINA:20,mm**

#### ARCHIprojekt

Włodzimierz Banaś  
ul. M. Skłodowskiej-Curie 88, 59-301 Lubin  
tel/fax (076) 846-16-16, 846-16-17, e-mail: archiprojekt@post.pl, NIP 692-102-55-87

Investor:	Przychodnia Rejonowa w Chojnowie, ul. Legnicka 12, 59-225 Chojnów	Nr arch:	12/16
Obiekt:	„Budowa centrum medycznego dla Chojnowa z zakupem specjalistycznego sprzętu medycznego.”	Stadium:	P.B.
Adres:	ul.Kazimierza Wielkiego ,59-225 Chojnów,dz.nr 212/2,212/9,473/1,214/8 obręb 4 Chojnów	Data:	X.2016
Rysunek:	Trzpienie ,trzpienie ściany kolankowej	Skala:	1:100
Branża:	Konstrukcyjna	Nr upr.:	Zakres uprawnień:
Projektant branży konst.:	mgr inż. Piotr Drozda	1/DOS/10	upr. bud. do projektow. bez ograniczeń w specjaln. konstrukcyjno-budowlanej
Asystent branży konst.:	inż.Adriana Urban		

14K