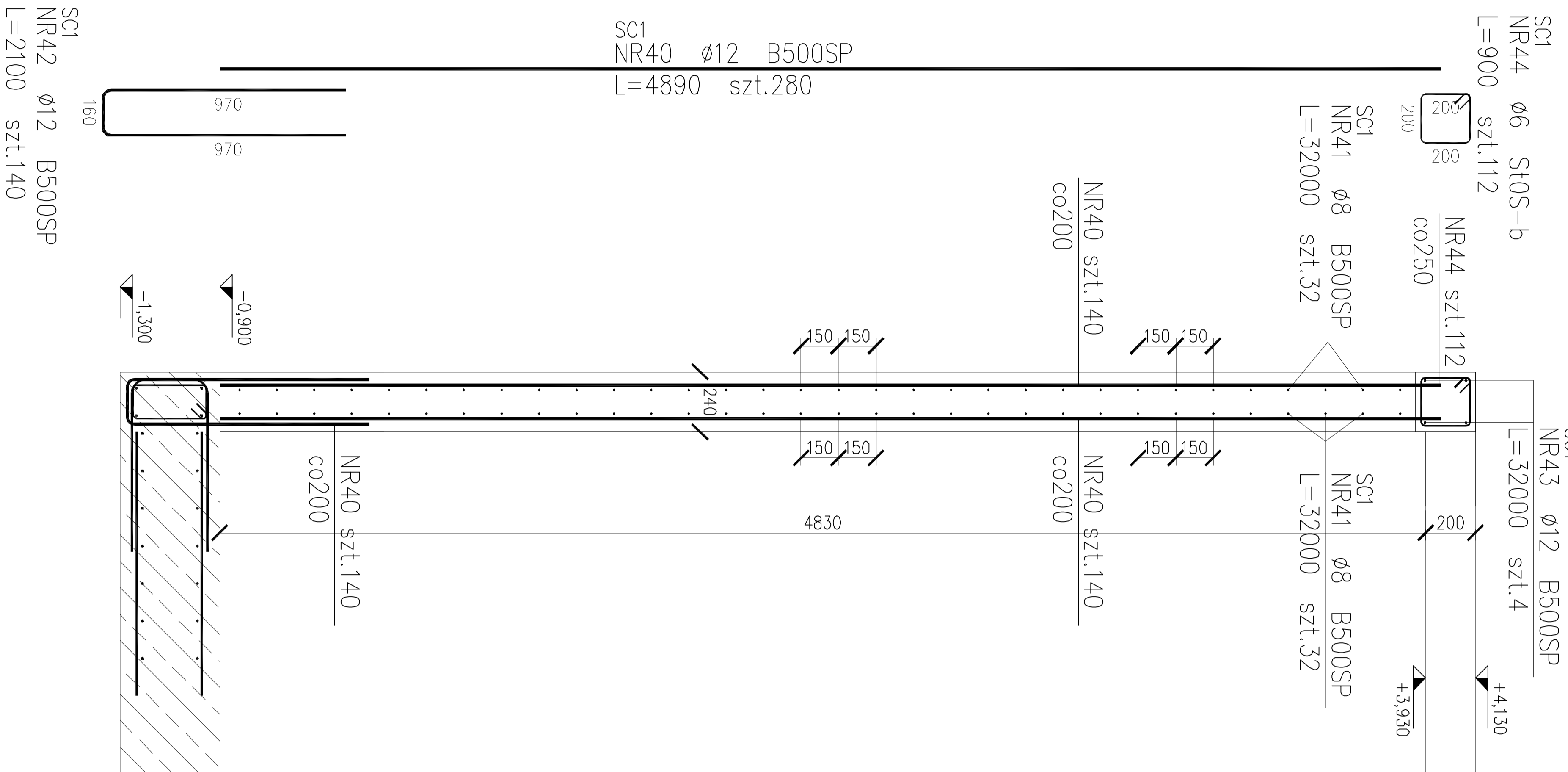


poz. SC1  
szł.1  
l=28,0m



## ZESTAWIENIE STALI ŚCIANY ŻELBETOWE

Nr pręta	Ø	Stal	Długość pręta [m]	Liczba		Długość łączna				
				na 1 poz.	pozycji	prętów łącznie	Ø8	Ø12	SI05-b Ø6	
[m]	[mm]	[m]	[m]	[szt]	[szt]	[kg]	[kg]	[kg]	[kg]	
SC1										
40	12	B500SP	4,89	280	1	280		1369,20		
41	8	B500SP	32,00	64	1	64	2048,00			
42	12	B500SP	2,10	140	1	140		294,00		
43	12	B500SP	32,00	4	1	4		128,00		
44	6	SI05-b	0,90	112	1	112			100,80	
Razem długość prętów								2048,00	1791,20	100,80
Masa jednostkowa								0,395	0,868	0,222
Masa prętów dla danej średnicy								809,0	1590,6	22,4
Masa łączna										2422,0

UWAGA : Sumaryczna długość prętów jest długością rzeczywistą w osi pręta metodą B wg PN-EN ISO 3766:2006.

BETON: C30 / 37  
BETON: C12 / 15 podkładowy  
STAL :# A-IIIIN (B500SP)  
Ø A-0  
Kl.ekspozycji XC2  
OTULINA:50,mm

<b>ARCHIprojekt</b> Włodzimierz Banas ul. M. Skłodowskiej-Curie 88, 59-301 Lubin tel/fax (076) 846-16-16, 846-16-17, e-mail: archiprojekt@post.pl, NIP 692-102-55-87	
Investor:	Przychodnia Rejonowa w Chojnowie, ul. Legnicka 12, 59-225 Chojnow
Opiekt:	"Budowa centrum medycznego dla Chojnowa z zakupem specjalistycznego sprzętu medycznego."
Adresi:	ul.Kazimierza Wielkiego ,59-225 Chojnow, dz.nr 212/2,212/9,473/1,214/8 obręb 4 Chojnow
Rysunek:	Ściana żelbetowa
Branża:	Konstrukcyjna
Projektant branży konst.:	mgr inż. Piotr Drożdża
Asystent branży konst.:	inż. Adriana Urban
Nr arch:	12/16
Stadium:	P.B.
Data:	X.2016
Skala:	1:100
Podpis:	Rys. nr.
Zakres uprawnień:	upr. bud. do projektów, bez ograniczeń w specjaln. konstrukcyjno-budowlanej
	<b>4K</b>