



Fot. 1 elewacja frontowa



Fot. 2 elewacja boczna i tylna

BUDYNEK URZĘDU
MIEJSKIEGO
Chojnów, Plac Zamkowy 1



Fot. 3 elewacja frontowa - szczegóły

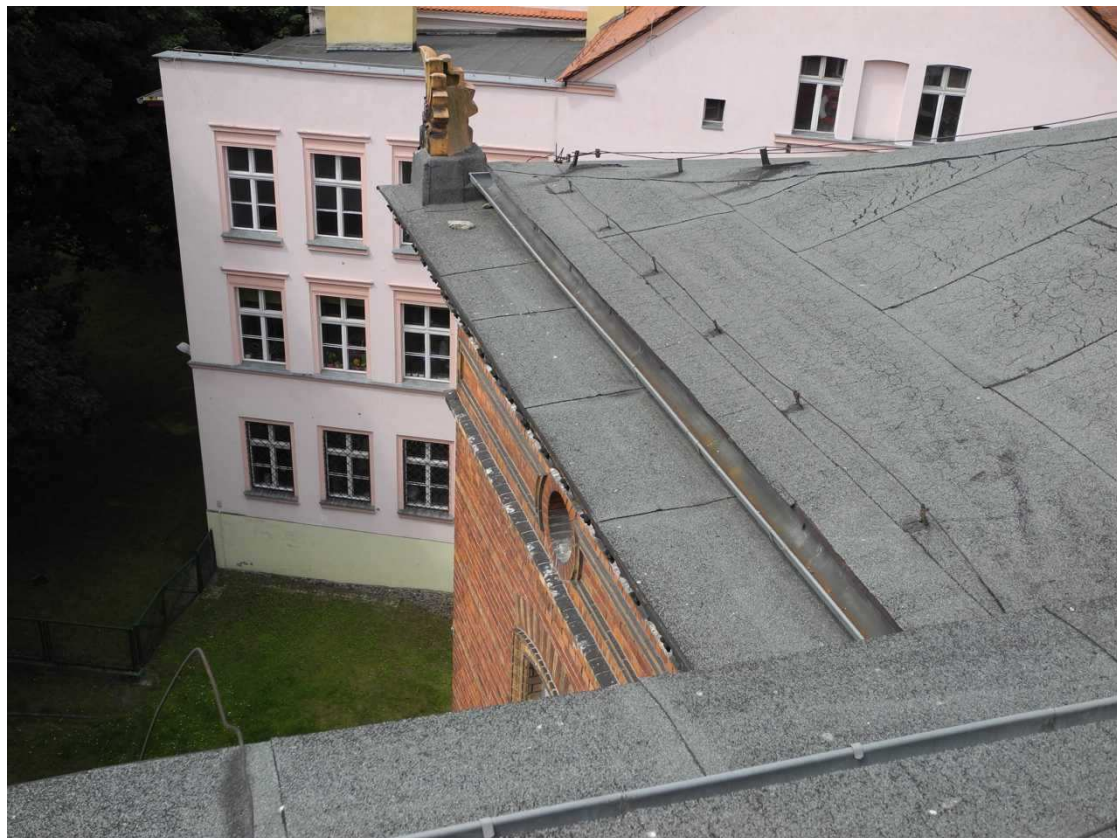


Fot. 4 elewacja frontowa – szczegóły



Fot.5 el. frontowa – rura spustowa

BUDYNEK URZĘDU
MIEJSKIEGO
Chojów, Plac Zamkowy 1



Fot. 6 dach – narożnik południowo-zachodni



Fot. 7 dach – część południowo-zachodnia

BUDYNEK URZĘDU
MIEJSKIEGO
Chojnów, Plac Zamkowy 1



Fot. 8 dach – część środkowa od frontu



Fot. 9 dach – pomost techniczny

BUDYNEK URZĘDU
MIEJSKIEGO
Chojnów, Plac Zamkowy 1

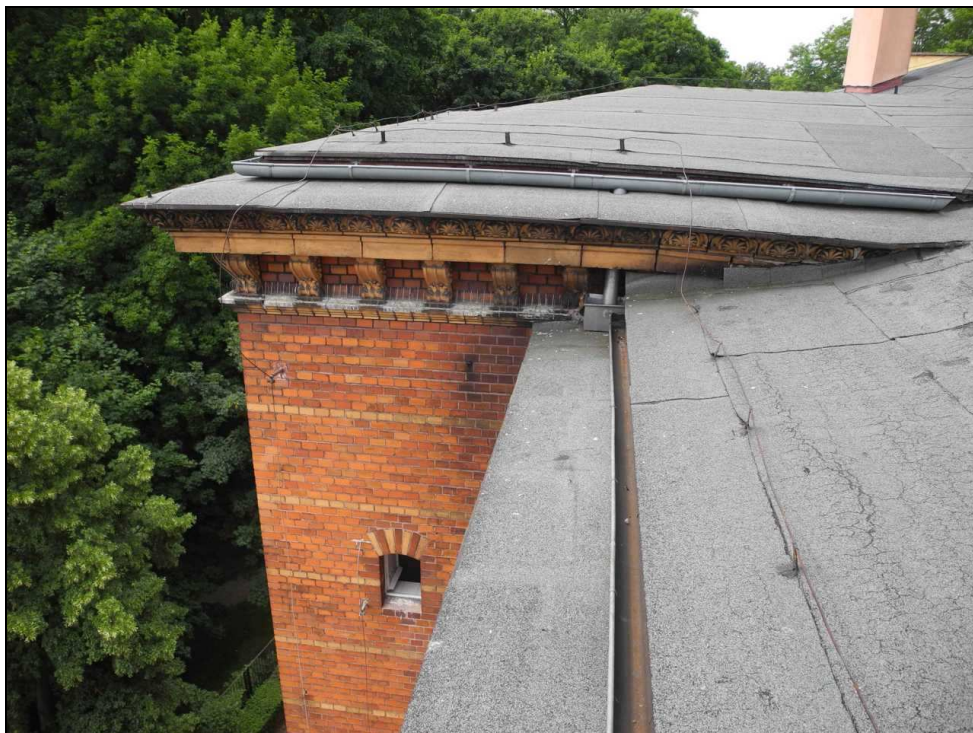


Fot. 10 pomost techniczny - szczegóły



Fot. 11 pomost techniczny od frontu

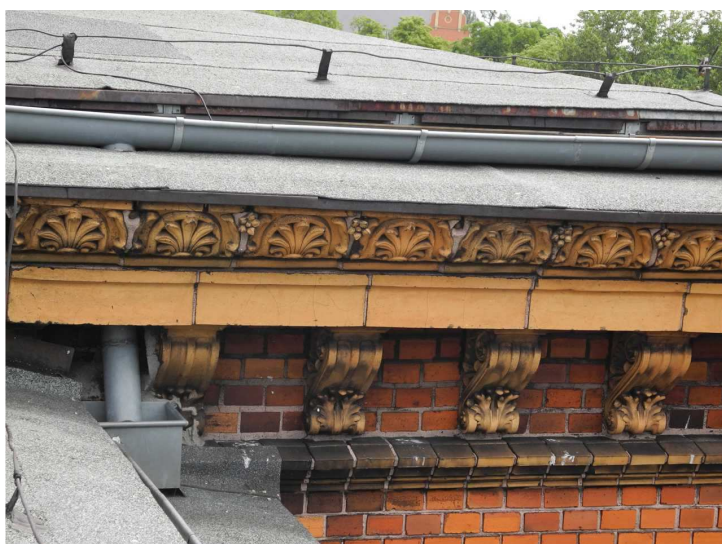
BUDYNEK URZĘDU
MIEJSKIEGO
Chojnów, Plac Zamkowy 1



Fot. 12 dach - część środkowa od tyłu



Fot.13, 14 Obróbka okapu, gzymsu, orynnowanie - szczegóły



BUDYNEK URZĘDU
MIEJSKIEGO
Chojnów, Plac Zamkowy 1



Fot. 15 strych – poziom II



Fot. 16 strych poziom II
– uszkodzenie miecza

BUDYNEK URZĘDU
MIEJSKIEGO
Chojnów, Plac Zamkowy 1



Fot. 17 strych poziom II



Fot. 18 strych poziom II - ugięcie płatwi

BUDYNEK URZĘDU
MIEJSKIEGO
Chojnów, Plac Zamkowy 1



Fot. 19 strych poziom I

BUDYNEK URZĘDU
MIEJSKIEGO
Chojnów, Plac Zamkowy 1

