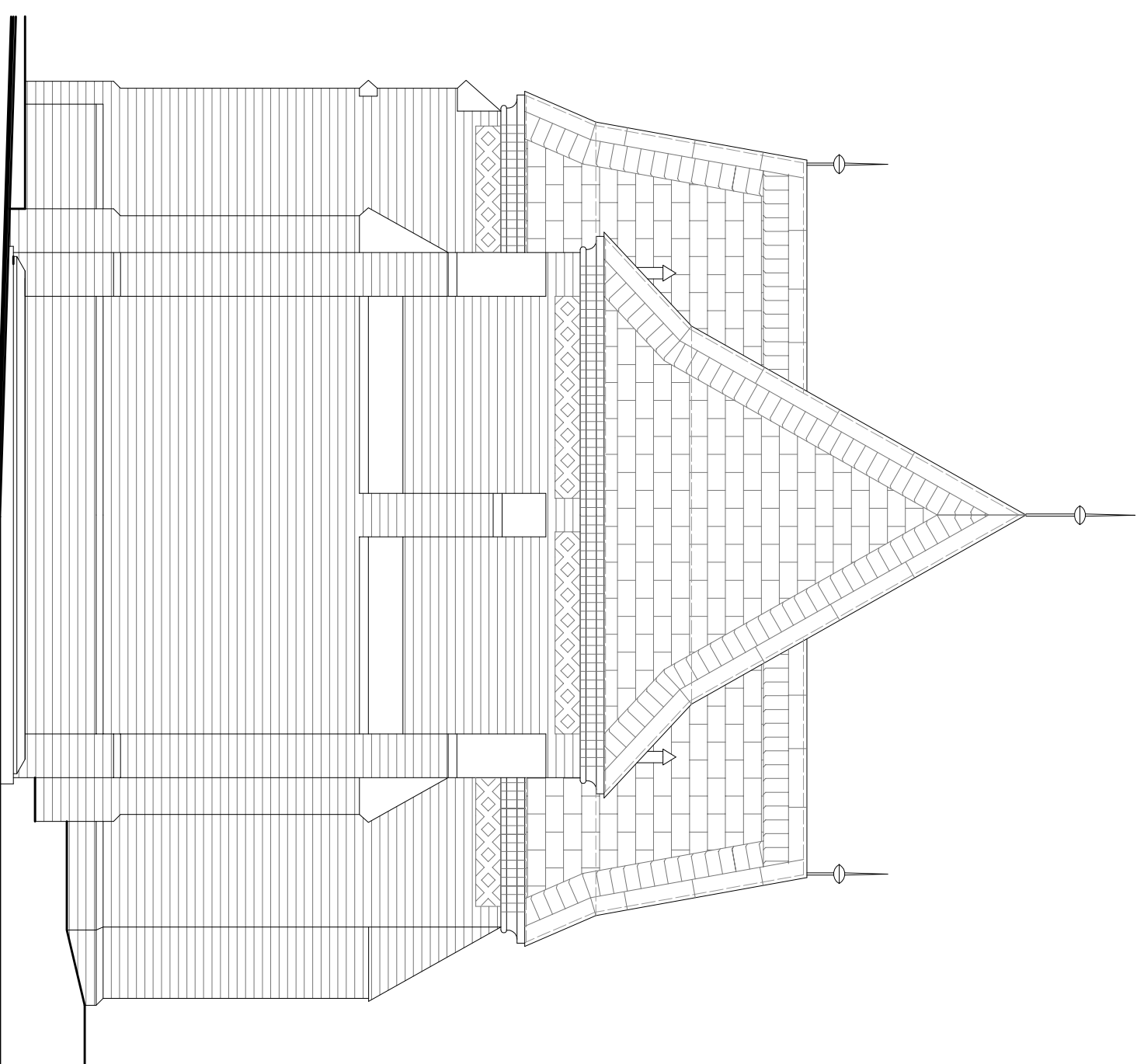


elewacja boczna
północno-zachodnia



elewacja tylna
południowo-zachodnia

DOM				PROJEKTOWANIE I NADZORY W BUDOWNICTWIE	
Krzysztof Bakalarz, Chojnow, ul. Bohaterów Powstania Warszawskiego 2b/2					
OBIEKT				KAPLICA GROBOWA RODZINY POSPISZIL	
ADRES				GMENTARZ KOMUNALNY W CHOJNOWIE, działka 1/2, obręb 7 Chojnow	
INWESTOR				MIASTO CHOJNOW, PL. ZAMKOWY 1	
TEMAT				REMONT DACHU KAPLICY GROBOWEJ	
RYSUNEK				PROJ.BUD.	
ELEWACJA FRONTOWA I BOCZNA				ARCHITEKTURA	
				SKALA	
				1:50	
tech. arch.		NR UPR.	PODPIS	DATA	
KRZYSZTOF BAKALARZ		24/88/LW		03.2012	
mgr inż. arch.		GABRIELA ZAJAC-KOWALCZYK	67/94/LW	NR RRS	
				4A.	