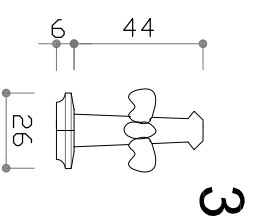
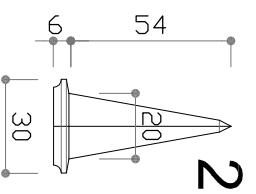
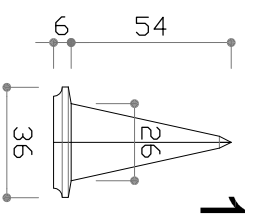
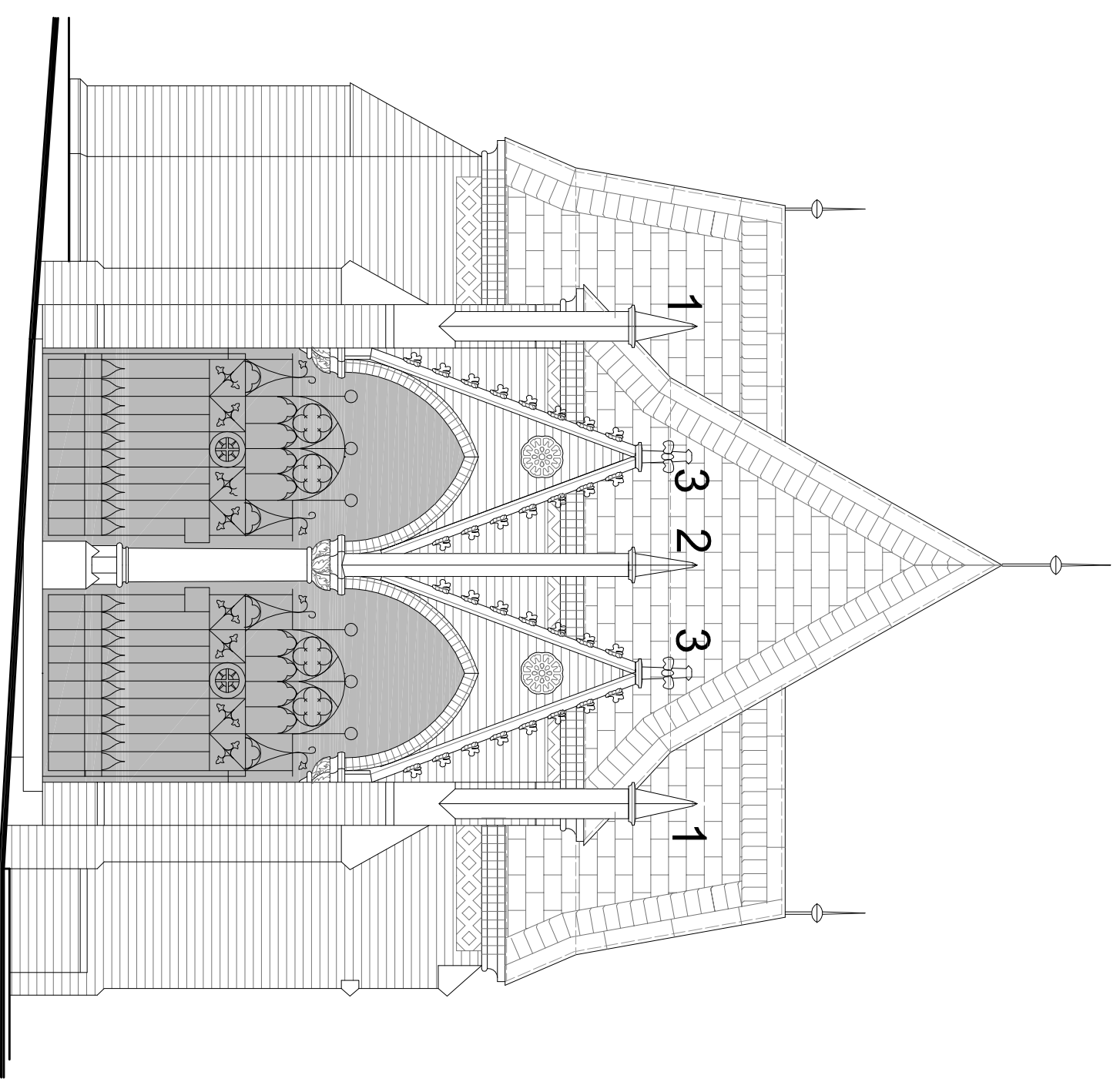


elewacja boczna
północniowo-wschodnia



projektowane elementy kamieniarki



elewacja frontowa
północno-wschodnia

DOM				PROJEKTOWANIE I NADZORY W BUDOWNICTWIE	
Krzysztof Bakalarz, Chojnow, ul. Bohaterów Powstania Warszawskiego 2b/2					
OBIEKT KAPLICA GROBOWA RODZINY POSPISZIL					
ADRES GMENTARZ KOMUNALNY W CHOJNOWIE, działka 1/2, obręb 7 Chojnow					
INWESTOR MIASTO CHOJNOW, PL. ZAMKOWY 1					
TEMAT REMONT DACHU KAPLICY GROBOWEJ					
RYSUNEK				PROJ.BUD.	
ELEWACJA FRONTOWA I BOCZNA				ARCHITEKTURA	
				SKALA 1:50	
tech. arch.		NR UPR.	PODPIS	DATA	
mgr inż. arch.		KRZYSZTOF BAKALARZ	24/88/LW	03.2012	
		GABRIELA ZAJAC-KOWALCZYK	67/94/LW	3A.	