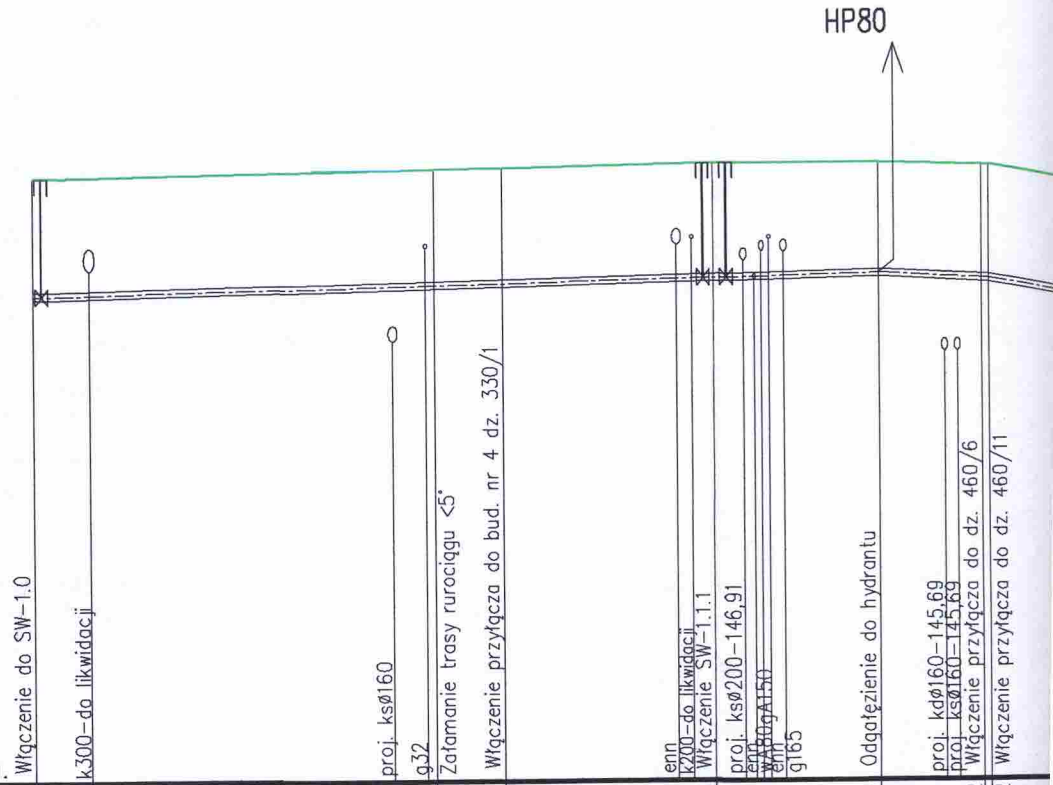
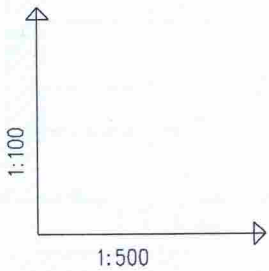


SW-1.1



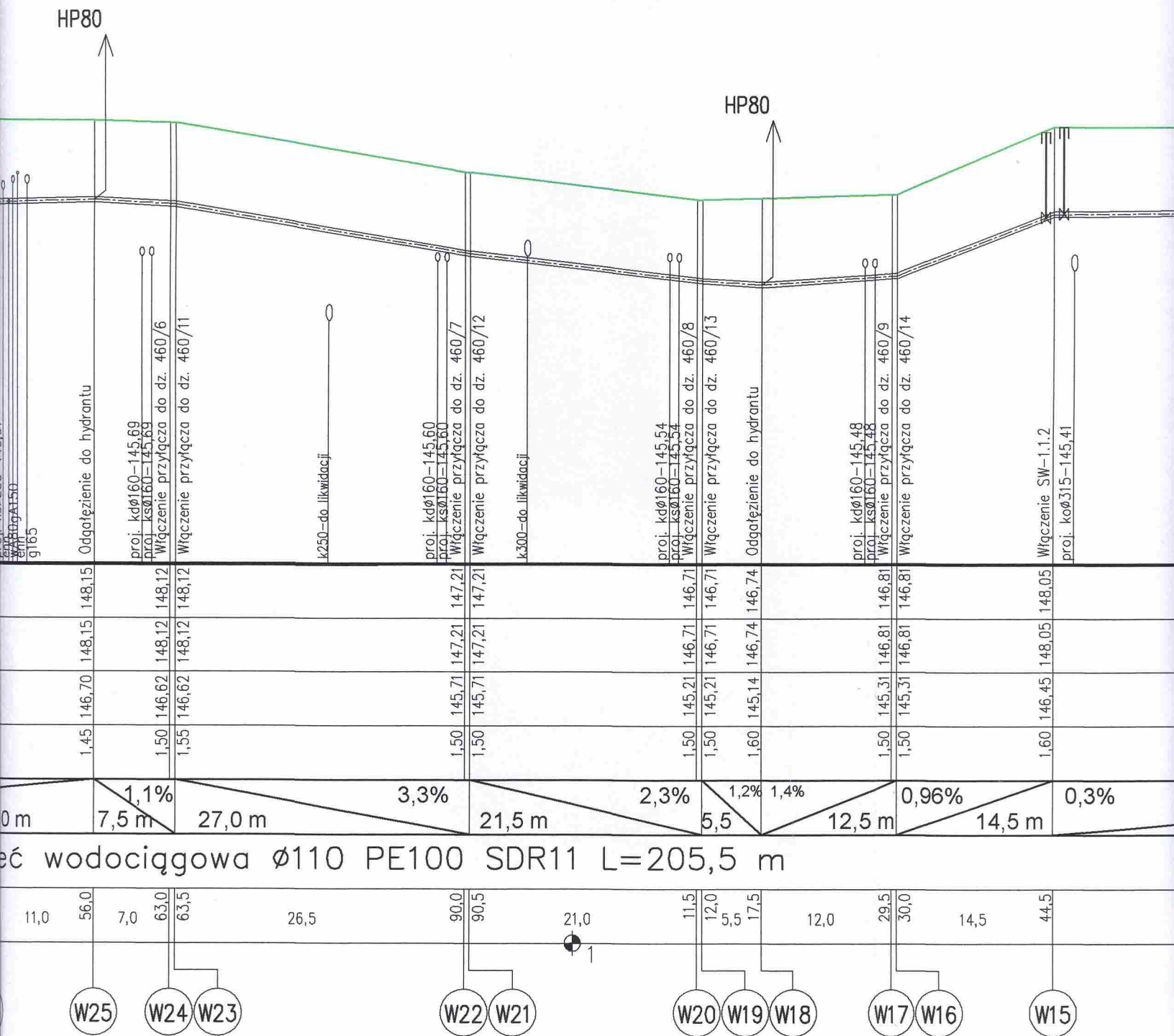
POZIOM PORÓWNAWCZY 140.00 m n.p.m.

RZĘDNA TERENU ISTN.	148,10	148,09	148,10	148,15	148,12	148,12
RZĘDNA TERENU PROJ.	147,98	148,08	148,10	148,16	148,12	148,12
RZĘDNA OSI RUROCIĄGU	146,43	146,55	146,58	146,65	146,70	146,62
ZAGŁĘBIENIE KANAŁU	1,55	1,53	1,52	1,51	1,45	1,50
SPADKI, DŁUGOŚCI	0,48%	56,0 m			1,1%	7,5 m
ŚREDNICA, MATERIAŁ	Sieć wodociągowa					
ODLEGŁOŚCI	0,0	26,5	4,5	31,0	14,0	45,0
	0					11,0
						56,0
						7,0
						63,0
						63,5



j. nawierz.  
 proj. ulica (dz.460/10) – jezdnia ziemna  
 wykop wąskoprzestrzenny, umocniony  
 urobek na odkład

ul. Głowackiego  
 wykop w

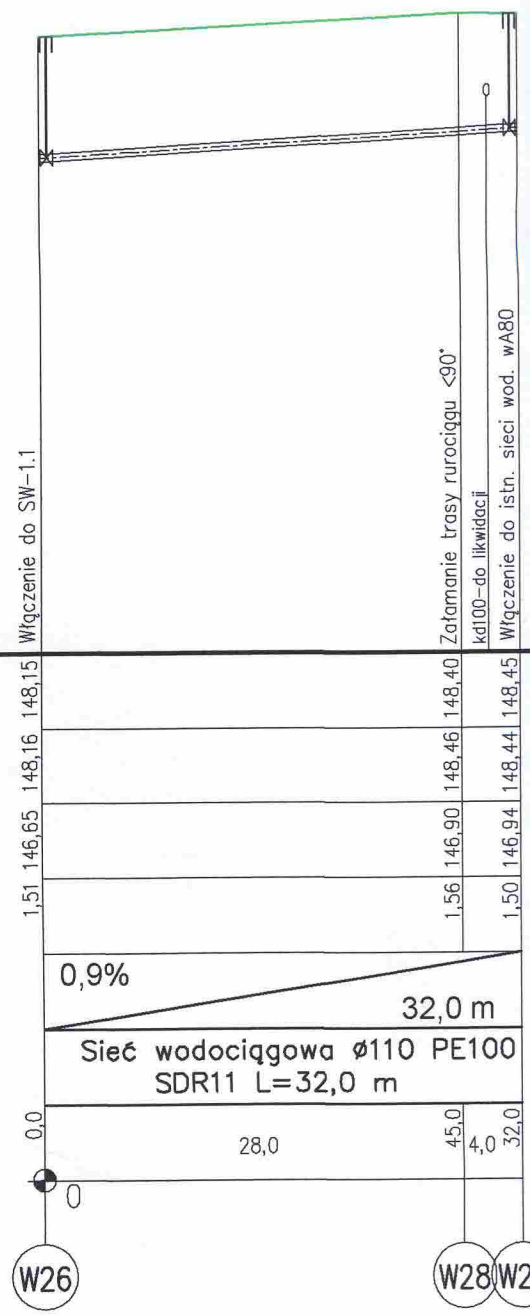
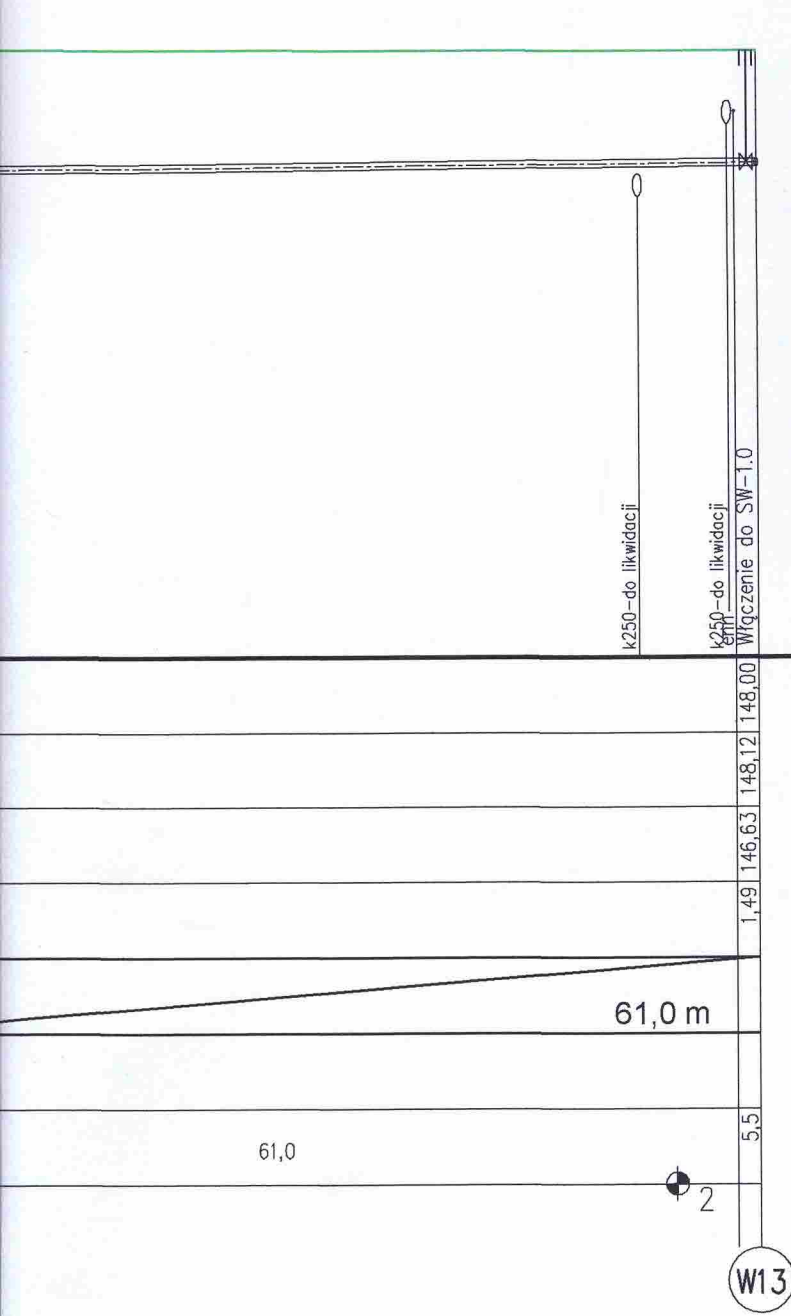


go - proj. jezdnia asfaltowa  
 wąskoprzestrzenny, umocniony  
 wywóz urobku

ul. Reymonta  
 proj. nawierzchnia asfaltowa

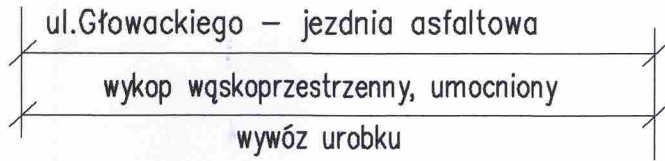
ul. Ogrodowa - proj. chodnik  
 wąskoprzestrzenny, umocniony  
 wywóz urobku

# SW-1.1.1



proj. jezdnia

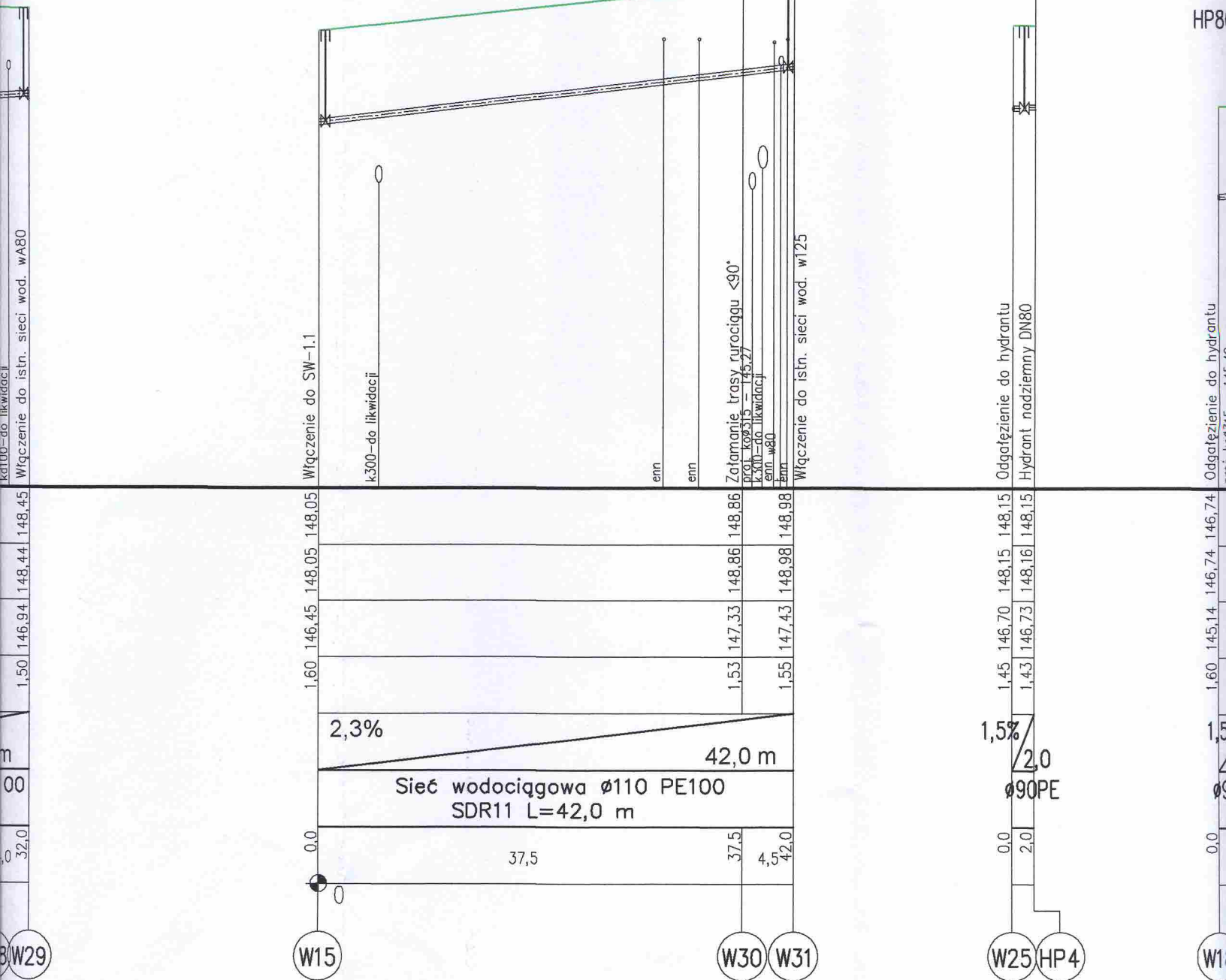
ony



"Budowa  
ogólnospławnego  
posesji p

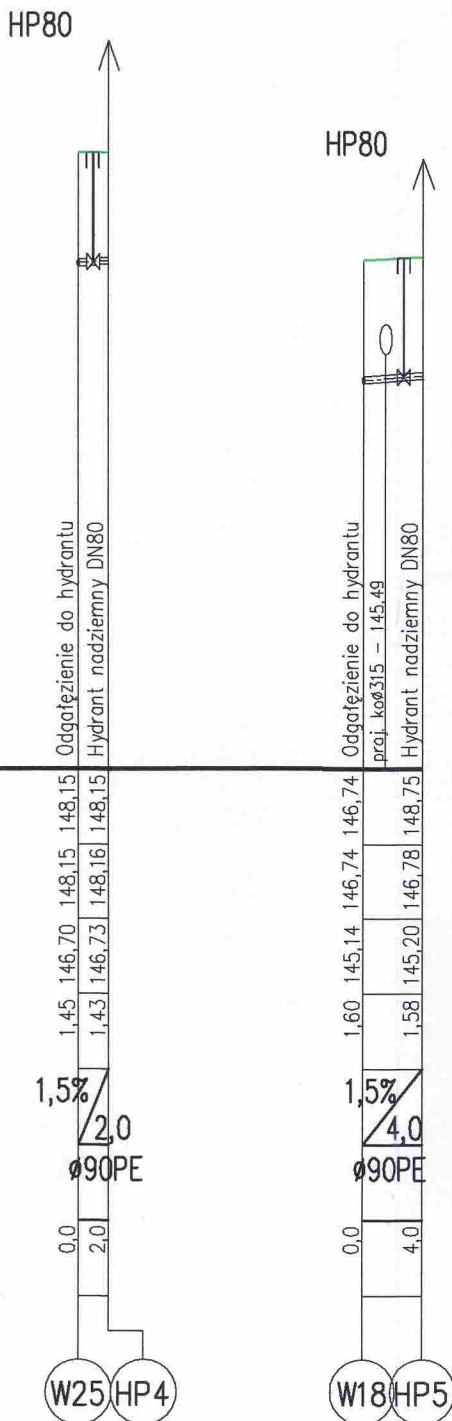
SW-1.1.2

Rys. 7 Profil  
SW



# "Budowa sieci wodociągowej i kanalizacji ogólnospławnej wraz z przyłączami do granic posesji przy w ul. Reymonta i Ogrodowej w Chojnowie"

Rys. 7 Profil podłużny sieci wodociągowej SW-1.1, SW-1.1.1, SW-1.1.2, podłączenie hydrantów HP4, HP5



Temat: Budowa sieci wodociągowej i sieci kanalizacji ogólnospławnej wraz z przyłączami do granic posesji przy ul. Reymonta i Ogrodowej w Chojnowie PROFIL PODŁUŻNY SIECI WODOCIĄGOWEJ SW-1.1, SW-1.1.1, SW-1.1.2, podł. hydrantów	Data: 03/2017	Nr rys: 7
	Skala: 1:100/500	
Projektował: mgr inż. Bożena Markowska upr. bud. nr 16/2000/GW w specjalności instalacyjnej bez ograniczeń	Podpis: 	
Sprawdził: mgr inż. Artur Szewczyk upr. bud. nr LBS/0013/POOS/07 w specjalności instalacyjnej bez ograniczeń	Podpis: 	