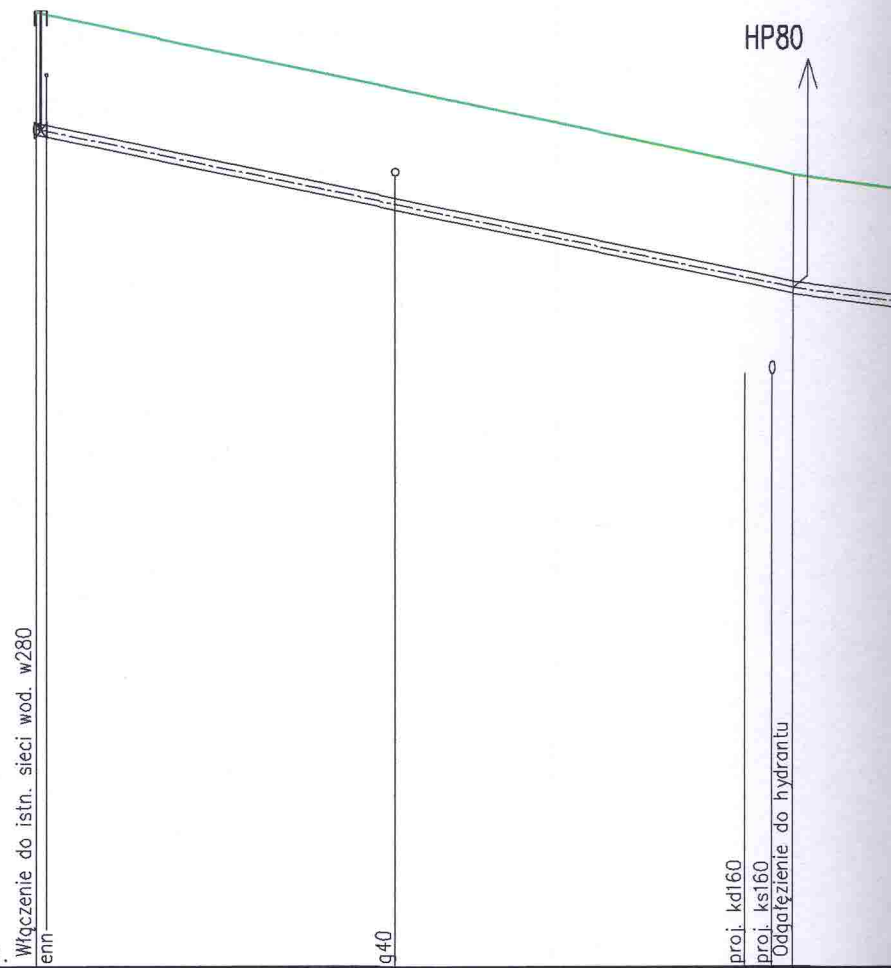
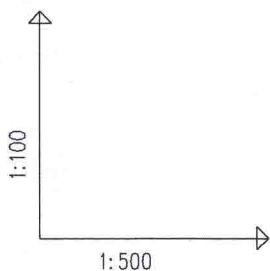


ul. Reymonta – teren nieutwardzony

wykop wąskoprzestrzenny, umocniony

urobek na odkład

SW-1.0

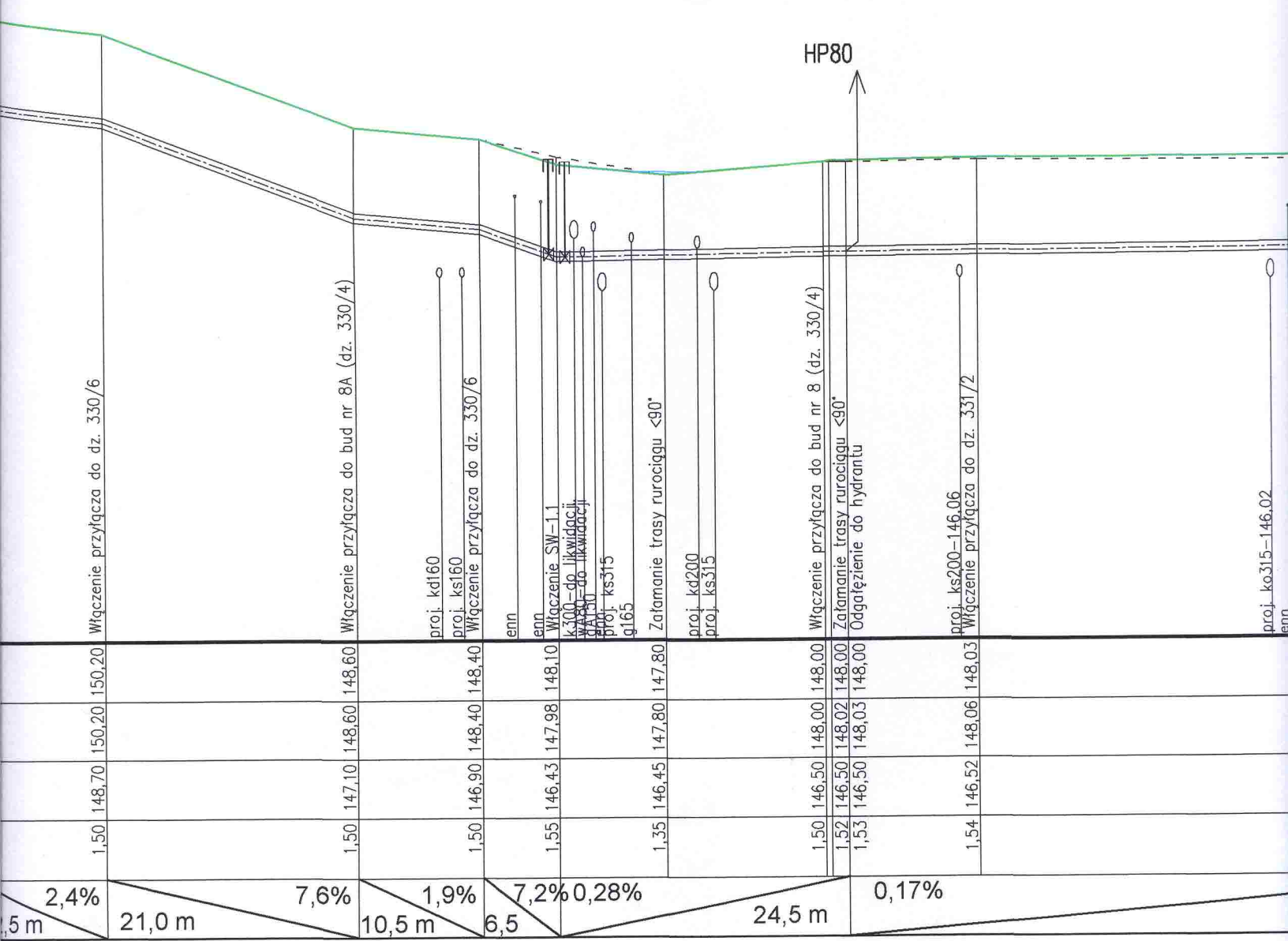


POZIOM PORÓWNAWCZY 140.00 m n.p.m.

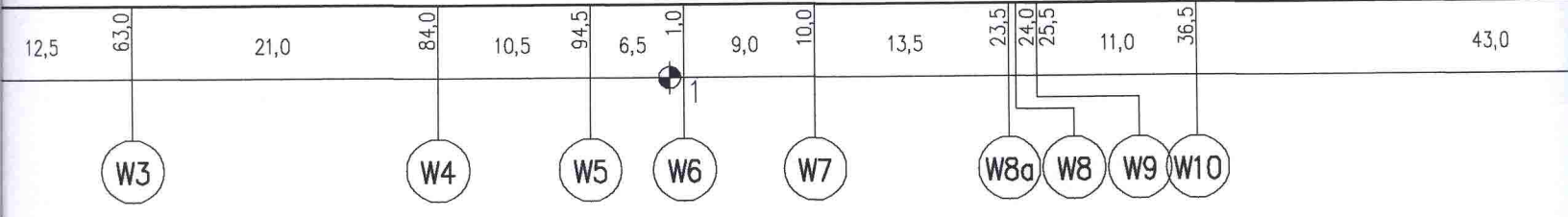
RZĘDNA TERENU ISTN.	152,65	152,65	150,50
RZĘDNA TERENU PROJ.	152,65	150,50	150,50
RZĘDNA OSI RUROCIĄGU	151,10	149,00	149,00
ZAGŁĘBIENIE KANAŁU	1,55	1,50	1,50
SPADKI, DŁUGOŚCI		50,5 m	12,5 m
ŚREDNICA, MATERIAŁ			
ODLEGŁOŚCI	0,0	50,5	12,5



proj. chodnik  
 proj. jezdnia  
 teren nieutwardz.  
 proj. jezdnia  
 proj. chodnik  
 proj. chodnik  
 wykop wąskoprzestrzenny, umocni  
 wywóz urobku



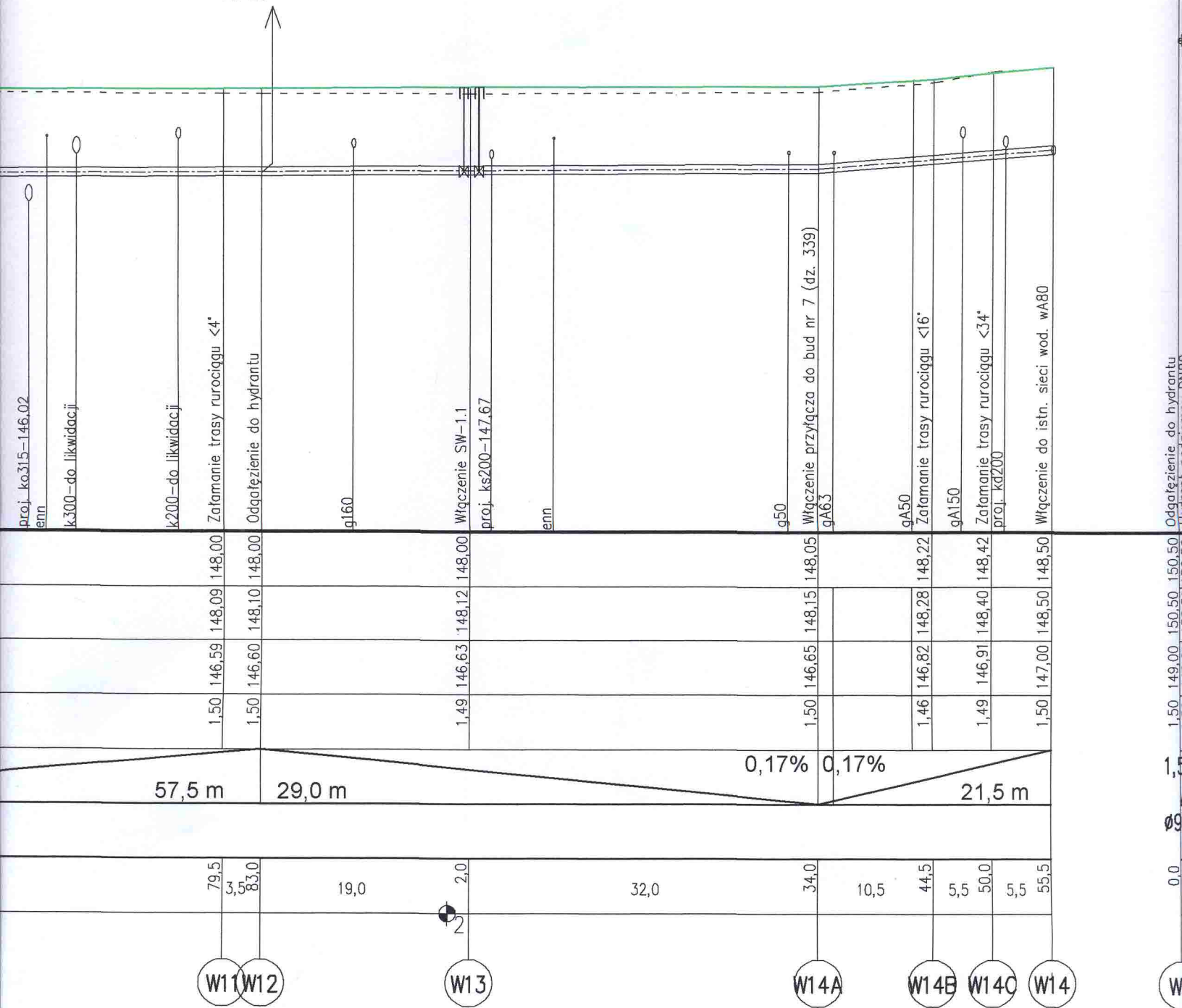
Sieć wodociągowa  $\varnothing 160$  PE100 SDR11 L=255,5 m



proj. chodnik  
umocniony

proj. nawierzchnia

HP80



HP8

Odcązienie do hydrantu

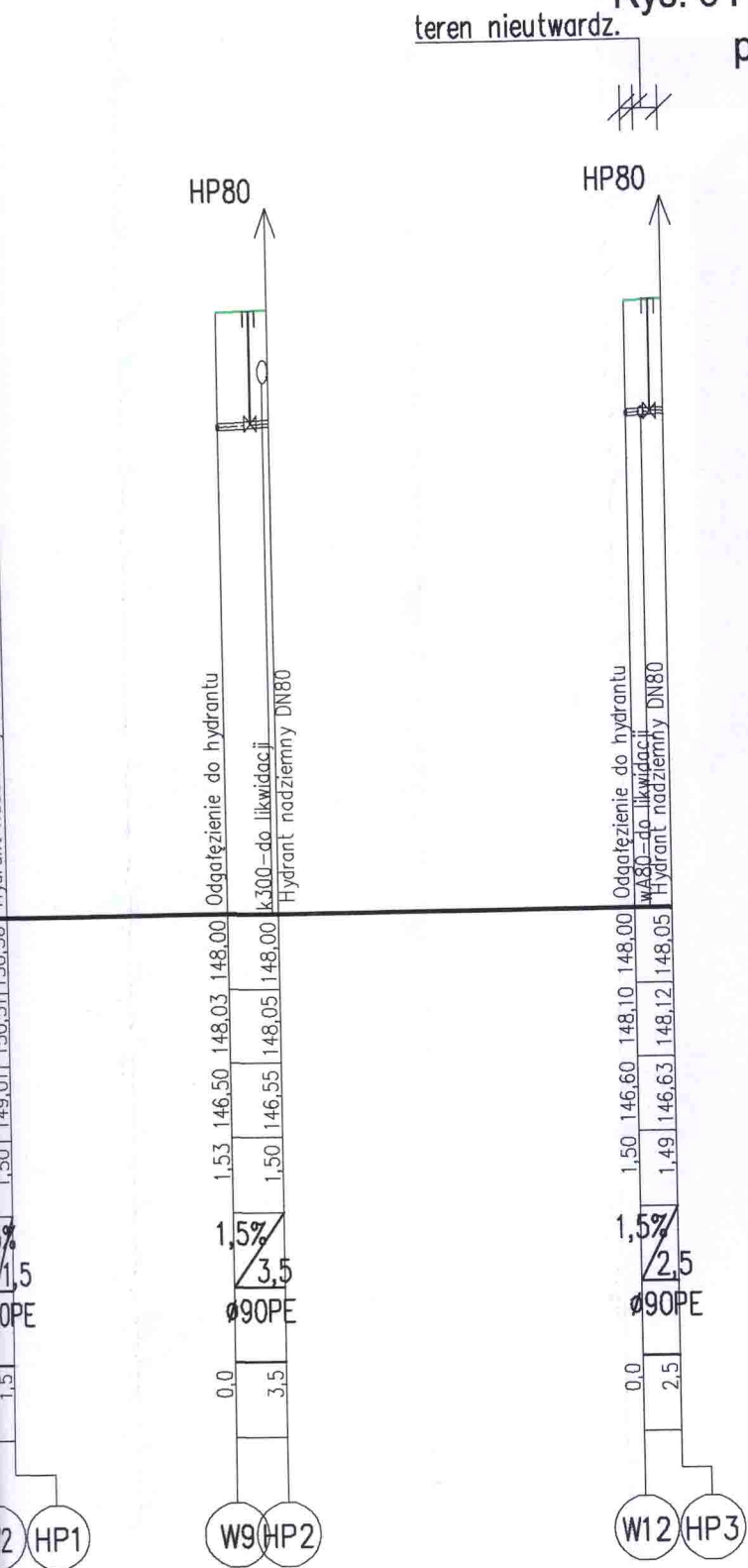
1,50 149,00 150,50 150,50 150,50 150,50

0,0

teren nieutwardz. teren nieutwardz.

# "Budowa sieci wodociągowej i kanalizacji ogólnospławnej wraz z przyłączami do granic posesji przy w ul. Reymonta i Ogrodowej w Chojnowie"

Rys. 6 Profil podłużny sieci wodociągowej SW-1.0, podłączenie hydrantów HP1, HP2, HP3



Temat: Budowa sieci wodociągowej i sieci kanalizacji ogólnospławnej wraz z przyłączami do granic posesji przy ul. Reymonta i Ogrodowej w Chojnowie <b>PROFIL PODŁUŻNY SIECI WODOCIĄGOWEJ SW-1.0</b>	Data: 03/2017	Nr rys: 6
	Skala: 1:100/50	
Projektował: mgr inż. Bożena Markowska upr. bud. nr 16/2000/GW w specjalności instalacyjnej bez ograniczeń	Podpis:	
Sprawdził: mgr inż. Artur Szewczyk upr. bud. nr LBS/003/POOS/07 w specjalności instalacyjnej bez ograniczeń	Podpis:	