

**Dot. Prowadzonego postępowania pod nazwą „Dostawa wraz z montażem ekranów zewnętrznych LED wraz z oprogramowaniem do zdalnego zarządzania wyświetlaną treścią”**

Zamawiający informuje, że w ramach prowadzonego postępowania wpłynęły pytania do zapytania ofertowego, wobec powyższego informuję co następuje:

**Pytanie nr 1. Czy Zamawiający dysponuje wszelkimi zgodami/pozwoleniami umożliwiającymi montaż ekranów we wskazanych miejscach.**

Odpowiedź nr 1: Zamawiający jest w trakcie uzyskiwania niezbędnych dokumentów umożliwiających montaż ekranów.

**Pytanie nr 2. Co zamawiający rozumie przez wymiary zbliżone - jaka jest tolerancja wymiarów - czy traktować podane wymiary jako minimalne?**

Odpowiedź nr 2: Wymiary minimalne ekranu: szer. 3,4m, wys. 2,4m. Wymiary maksymalne ekranu (wraz z konstrukcją/obudową): szer. 3,7m, wys. 3,00 m.

**Pytanie nr 3: Czy Zamawiający dopuszcza ekrany serwisowane od tyłu? Różnica polega na tym, że ekran będzie zamontowany na konstrukcji i będzie oddalony około 50-70 cm od ściany co ma walory estetyczne.**

Odpowiedź nr 3. Zamawiający dopuszcza ekran serwisowany od tyłu dla ekranu montowanego na budynku basenu miejskiego przy ul. Kilińskiego. Na budynku MOKSiR przy ul. Kilińskiego zamontowany powinien być ekran serwisowany od przodu.

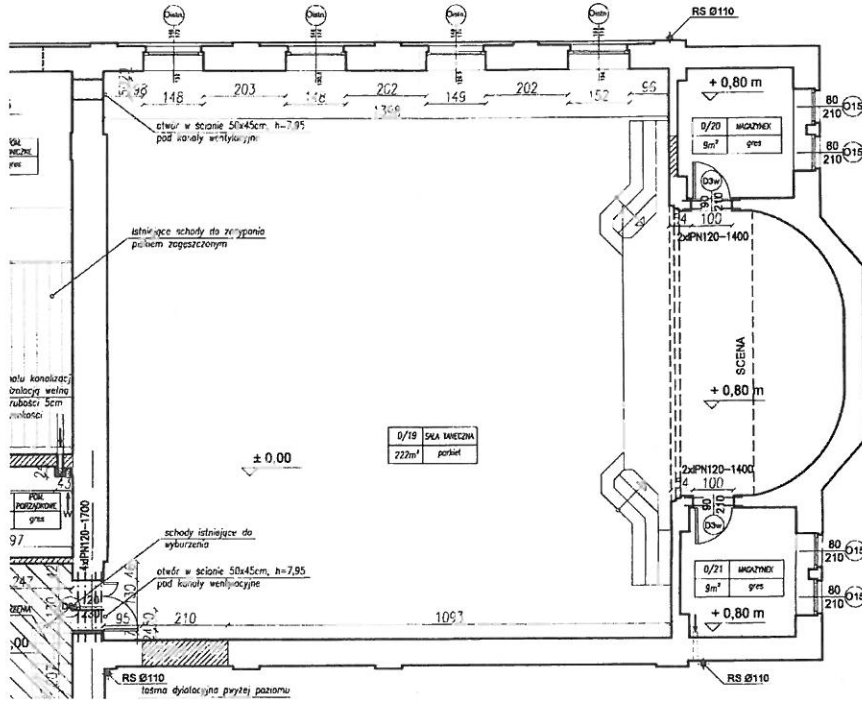
**Pytanie nr 4: na jakiej wysokości mają być Ekran (mniej więcej)**

Budynek Miejskiego Ośrodka Kultury, Sportu i Rekreacji w Chojnowie na wys. ok 7 m.

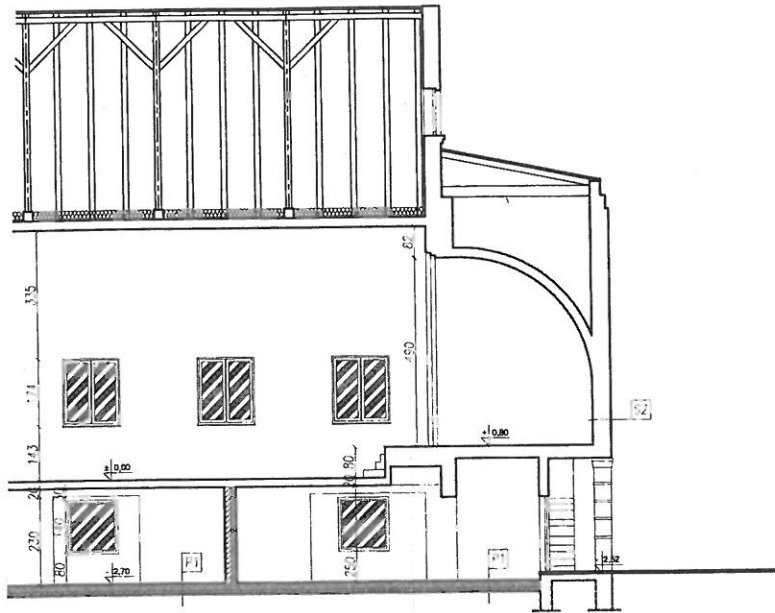
Budynek Basenu Miejskiego w Chojnowie ok. 5 m.

**Pytanie nr 5: Czy w miejscu montażu Ekranu na ul. Małachowskiego - ściana jest ocieplona jeśli tak jak grubo oraz jaka jest grubość i typ ścian - materiał.**

Odpowiedz nr 5: Ściana nie jest ocieplona, na ścianie znajduje się tynk systemowy na siatce (3 cm) oraz tynk cementowo-wapienny (1,5 cm). Ściana jest wykonana z cegły.



4  
C



**Pytanie nr 6: Czy w obydwu przypadkach montaż śrub trzymających konstrukcje ekranu może być na wylot ściany zakończony blaszką oporową.**

Odpowiedź nr 6: Zamawiający nie wyraża zgody na montaż śrub na wylot ściany trzymających konstrukcję ekranu, które są zakończone blaszką oporową.

**Pytanie nr 7: Czy na ścianach, w miejscach montażu znajdują się lub przebiegają w ścianie lub w jego wewnętrznej stronie newralgiczne elementy które utrudnią montaż, pomocne były by zdjęcia ściany z drugiej strony.**

Odpowiedź nr 7. Załączone zdjęcia przedstawiają wewnętrzną ścianę poszczególnych budynków, montaż ekranów należy dostosować do istniejących elementów.

Budynek Miejskiego Ośrodka Kultury, Sportu i Rekreacji w Chojnowie, ul. Małachowskiego 7.



Budynek Basenu Miejskiego w Chojnowie, ul. Kilińskiego 23.





**Pytanie nr 8: Czy wymagacie Państwo projektu wykonawczego do konstrukcji.**

Odpowiedź nr 8: Projekt wykonawczy do konstrukcji nie jest wymagany.

**Pytanie nr 9: Czy do miejsc montażu jest możliwość podjechania zwyżką.**

Odpowiedź nr 9: Tak.

**BURMISTRZ**  
*Jan Serkies*  
**mgr Jan Serkies**