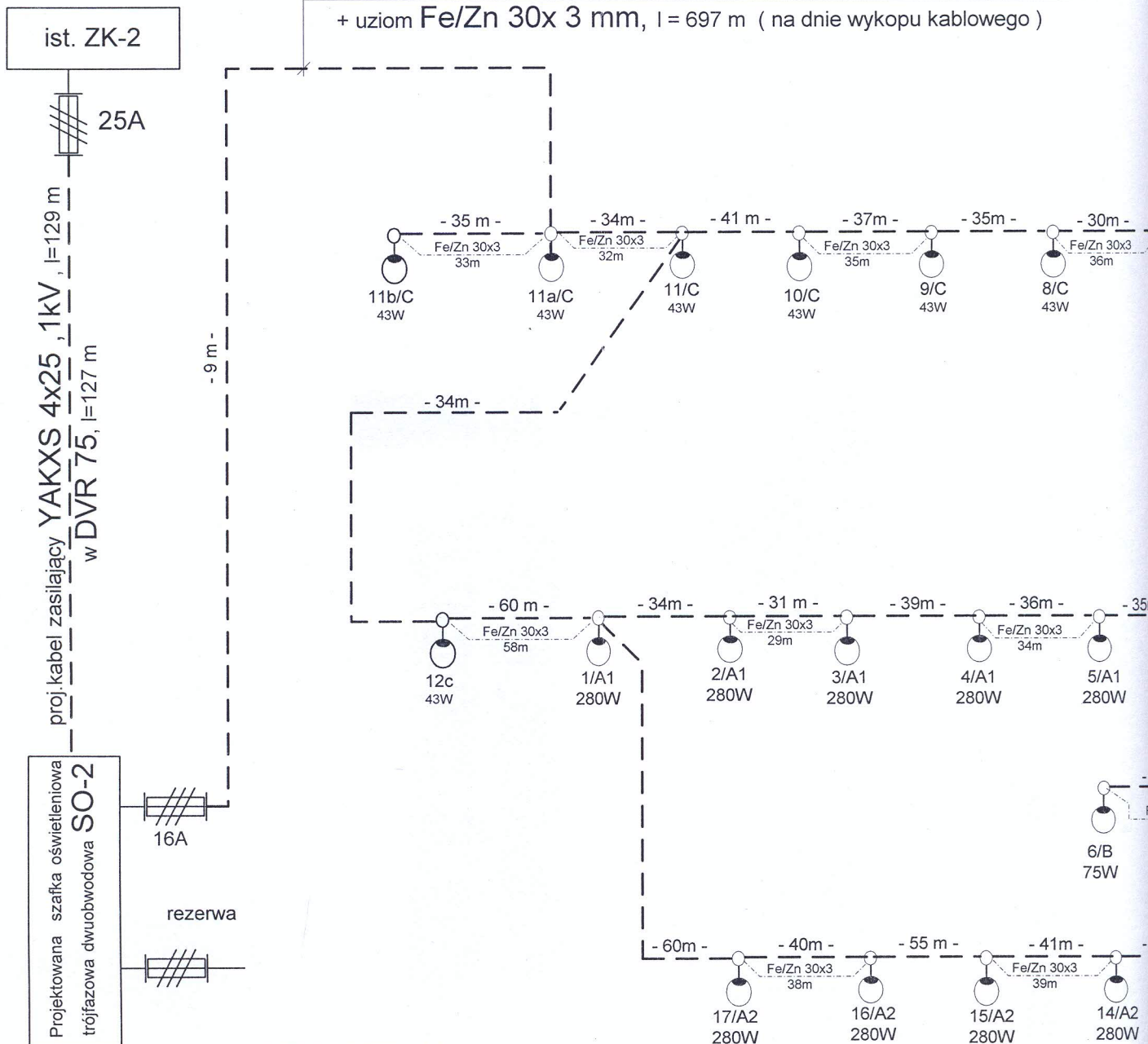


proj.kabel oświetleniowy YAKXS 4x25 ,1kV , l = 1401 m w DVR 75, l = 1321

+ uziom Fe/Zn 30x 3 mm, l = 697 m (na dnie wykopu kablowego)



OZNACZENIA :

1-13 /A1 - nr słupa / oprawa ledowa typu AMPERA MAXI /5120/128 LEDS, 700mA ,280W, 3900-4300K z zaprogramowaną fabrycznie redukcją mocy tj., do mocy P = 112 W w godzinach od 22.00 do godz. 6.00 na słupie CC8m 60/172/3 z wysięgnikiem WGS 1/1,5/5 malowany proszkowo

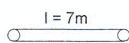
14-17/A2 - nr słupa / oprawa ledowa typu AMPERA MAXI /5120/128 LEDS, 700mA ,280W 3900-4300 K z zaprogramowaną fabrycznie redukcją mocy tj., do mocy P = 112W w godzinach od 22.00 do godz. 6.00 na słupie CC8m 62/174/4 z wysięgnikiem WGS 1/2,5/10 malowany proszkowo

1- 6/B - nr słupa / oprawa ledowa typu AMPERA MIDI /5121/32 LEDS, 700mA ,75 W ,3900-4300K z zaprogramowaną fabrycznie redukcją mocy o tj., do mocy P = 30 W w godzinach od 22.00 do godz. 6.00 na słupie CC8m 60/172/3 z wysięgnikiem WGS 1/1,5/10 malowany proszkowo

1-15/C - nr słupa / oprawa ledowa typu ELBA LED , 3500K ,43W ,940mA na słupie CC4,5m 60/123/3 malowany proszkowo , kolor 581TE90060A

1-2/C 1- nr słupa / oprawa ledowa typu ELBA LED , 3500K , 43W , 940mA na słupie CC4,5m 60/123/3 malowany proszkowo , kolor 581TE90060A

--- Projektowany kabel YAKXS 4 x 25 ,1kV , l = w rurze osłonowej DVR 75

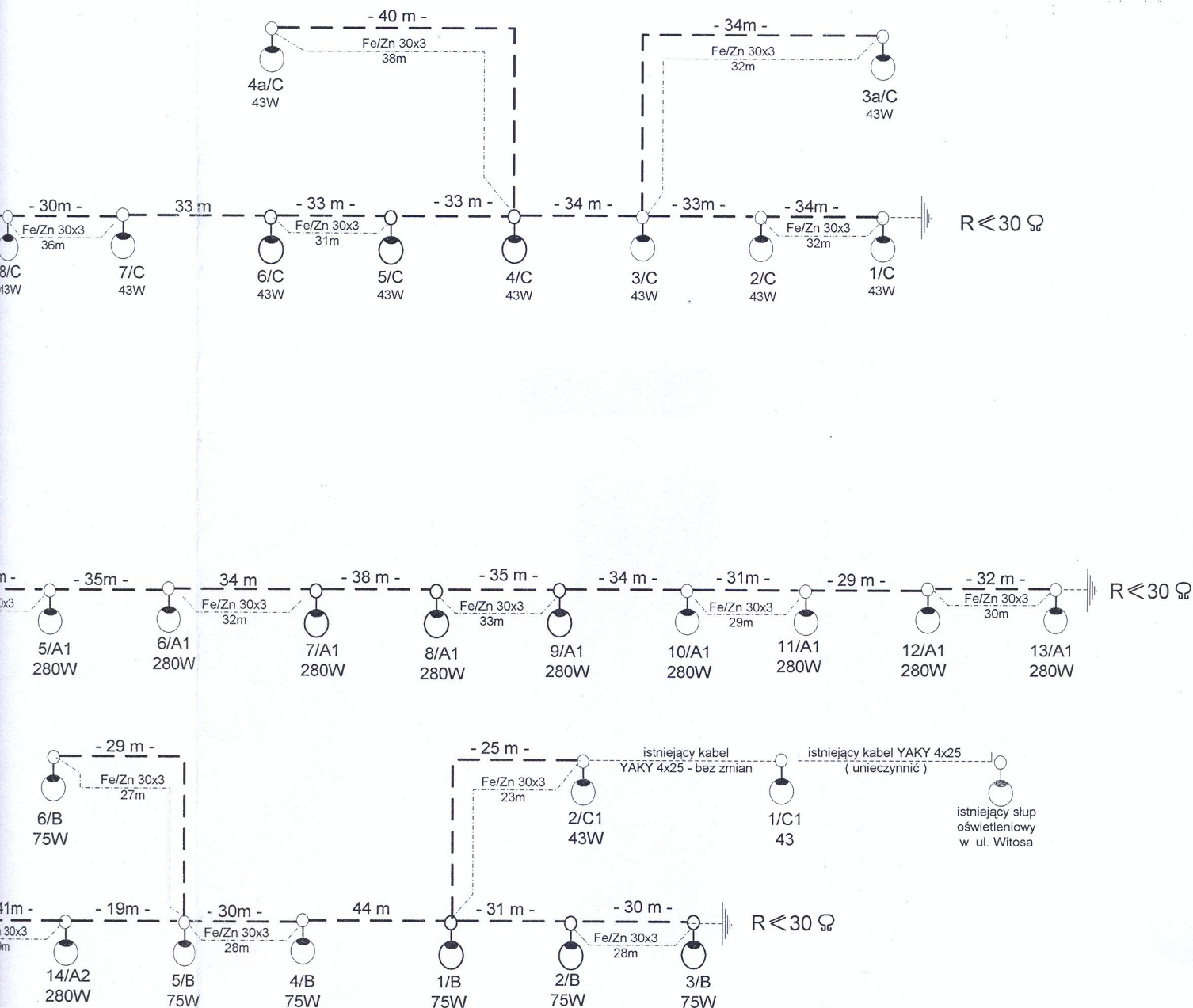


Projektowane przewiertki poziomy RHDPEp 75 na gł. 1,0 m o długości np. l = 7 m



Istniejące słupy oświetleniowe typu WZ11 z oprawami sodowymi - do demontażu

- Uwagi :
1. Oprawę oświetleniową w latarni " A "zabezpieczyć bezpiecznikiem instalacyjnym szybkim typu Bi-Wts 6A
 2. Oprawę oświetleniową w latarni " B i C "zabezpieczyć bezpiecznikiem instalacyjnym szybkim typu Bi-Wts 4A



ie redukcją mocy o 60 %
 alowany proszkowo, kolor 581TE9006OA10 na fundamencie FP3

redukcją mocy o 60 %
 alowany proszkowo, kolor 581TE9006OA1 na fundamencie FP3

dukcją mocy o 60 %
 owany proszkowo, kolor 581TE9006OA10 na fundamencie FP3

581TE9006OA10 na fundamencie FP1

or 581TE9006OA1

Dopuszcza się zastosowanie materiałów równoważnych spełniających warunki równoważności podane na końcu opracowania projektowego.
 Podane konkretne typy słupów, opraw i innych materiałów uzupełniających mają charakter przykładowy. (podstawa: art. 29 ust. 1 pkt 3 Ustawy Prawo zamówień publicznych DU 19/2004 poz. 177 z późniejszymi zmianami)

$$P_B = P_z = 5,90 \text{ kW}$$

UKŁAD TN-C

400/230V

PROJEKTOWANIE INSTALACJI ELEKTRYCZNYCH				
inż Rudolf Smusz				
Bolesławiec ul. Daszyńskiego 29a tel. 735-2022				
OBIEKT:	Oświetlenie bieżni stadionu w Chojnowie wraz z terenami przyległymi-Chojnów obręb 0004 dz. nr 1/215,14/1,12/4,12/5,12/10			skala:
TYTUŁ RYSUNKU:	Schemat ideowy oświetlenia			nr rys. 3
PROJEKTOWAŁ:	inż R. Smusz	specjalność instalacje elektryczne	nr upr. 719/80	data: 10.2016 r.
SPRAWDZIŁ:	inż. R. Jędrzejewski	specjalność instalacje elektryczne	nr upr. 601/79	data: 10.2016 r.